

Erbjudande: **Energieffektivisering i verksamheter och byggnader**

Energikontoret i Mälardalen erbjuder som tjänst att ta fram en åtgärdsplan för att energieffektivisera kommunens verksamheter och byggnader. Mer effektiv energianvändning kan minska kommunens klimatpåverkan, sänka elkostnader och bidra till att kommunen efterlever lagar och direktiv samt uppnår mål inom hållbar energiomställning.

Det finns ofta stor potential för energieffektivisering i verksamheter och byggnader. I en åtgärdsplan föreslår Energikontoret i Mälardalen därför både energieffektiviseringsåtgärder och investeringsrekommendationer. Åtgärdsplanen kan dessutom vara ett värdefullt underlag till klimat- och energiplaner samt vid revision av underhållsplaner.

Ta del av kommunens kunskapsbank och kompetensresurs

Energikontoret i Mälardalen är en offentligt ägd och kommersiellt oberoende verksamhet med ett viktigt syfte – att stärka våra ägares kapacitet i energifrågor. Därför utvecklar vi skräddarsydda tjänster inom hållbar omställning som faller under Teckal-undantaget till lagen om offentlig upphandling (LOU). Som delägare kan kommunen träffa avtal med bolaget, utan upphandling.

Bidra till de globala målen

Inom ramen för tjänsten bidrar kommunen och Energikontoret i Mälardalen till tre globala mål för hållbar utveckling: Hållbar energi för alla (7), Hållbara städer och samhällen (11) och Bekämpa klimatförändringarna (13).

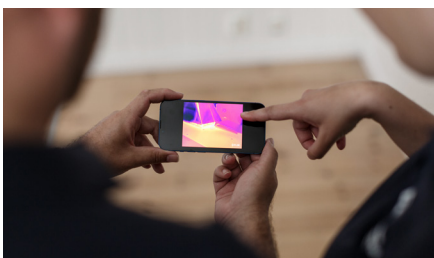


Kontakta oss för mer information

Ring eller mejla oss för ett första möte. Vår projektledare Jesper Sundling berättar gärna mer.



Jesper Sundling | 072-971 41 73
jesper.sundling@energikontor.se



Moduler och tillägg

Tjänsten är uppdelad i fyra moduler och fyra tillägg. Det är möjligt att beställa en eller flera moduler beroende på kommunens behov.

1 | **MODUL ETT Sammanställning av energidata (översiktligt)**

Energikontoret i Mälardalen sammanställer inköpt energi, energideklarationer, och kartläggningar samt annan tillgänglig dokumentation. Vi normalårskorrigerar sammanställda data för jämförbarhet.

2 | **MODUL TVÅ Urval**

Energikontoret i Mälardalen gör en översiktlig analys av sammanställda data och lämnar en rekommendation av urval för vidare arbete. Vi baserar rekommendation och urval på beställarens behov och prioriteringsordning.

3 | **MODUL TRE (A) Fördjupad analys av energidata (byggnad)**

Energikontoret i Mälardalen gör en detaljerad analys av energianvändning i utvalda byggnader. Vi bedömer besparingspotential, genomför lönsamhetsberäkningar, rekommenderar åtgärder och simulerar energi- och effektanvändning efter genomförda åtgärder.

3 | **MODUL TRE (B) Fördjupad analys av energidata (verksamhet)**

Energikontoret i Mälardalen gör en detaljerad analys av energianvändningen i utvalda verksamheter. Vi bedömer besparingspotential, genomför lönsamhetsberäkningar, rekommenderar åtgärder och simulerar energi- och effektanvändning efter genomförda åtgärder.

4 | **MODUL FYRA Åtgärdsplan, handlingsplan och mål**

Energikontoret i Mälardalen tar fram en handlingsplan i rapportform med åtgärdsförslag i prioriteringsordning och föreslår energibesparingsmål. Handlingsplanen fokuserar på långsiktig lönsamhet och kan innehålla åtgärdsförslag som potentialbedömning av belysningsbesparing, investeringsplan för energieffektivisering och behovsanpassning av ventilation (till exempel drifttider, luftmängd) samt beteendeförändringar med effektiviseringspotential.

1 | **TILLÄGG** Genomförande av åtgärdsplanen

Energikontoret i Mälardalen agerar stödfunktion under genomförandet av föreslagna åtgärder och vägleder genomförandet av handlingsplanen. Vi utvärderar löpande genomförda åtgärder, rekommenderar fortsatt arbete med drift och underhåll samt erbjuder stöd vid upphandling och granskning av offerter.

2 | **TILLÄGG** Platsbesök

Energikontoret i Mälardalen genomför energigenomgång på plats i utvald fastighet. Vi inventerar, analyserar och kartlägger teknisk utrustning och annat av värde för energianvändning.

3 | **TILLÄGG** Utbildning

Energikontoret i Mälardalen utbildar till exempel driftpersonal eller hyresgäster i hur beteenden och användningsmönster påverkar fastighetens energianvändning.

4 | **TILLÄGG** Uppföljning

Energikontoret i Mälardalen följer upp genomförda åtgärder för att säkerställa att de uppnår full effektiviseringspotential, samt ger förslag på vidare åtgärder och uppdatering av åtgärdsplanen.