

# Uppsala Energiöversikt

	Energi	Energiflöden	Koldioxidutsläpp	
--	--------	--------------	------------------	--



## Energiöversikt Uppsala kommun



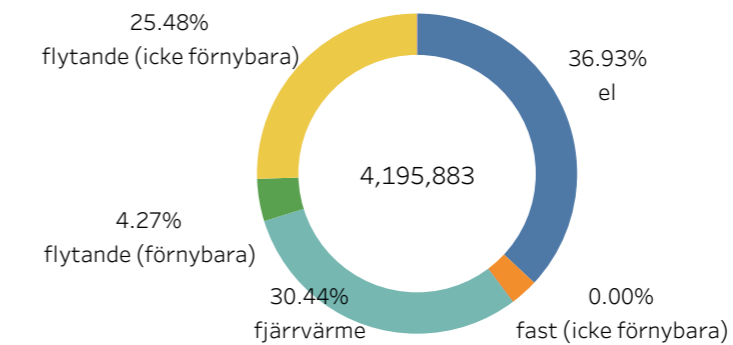
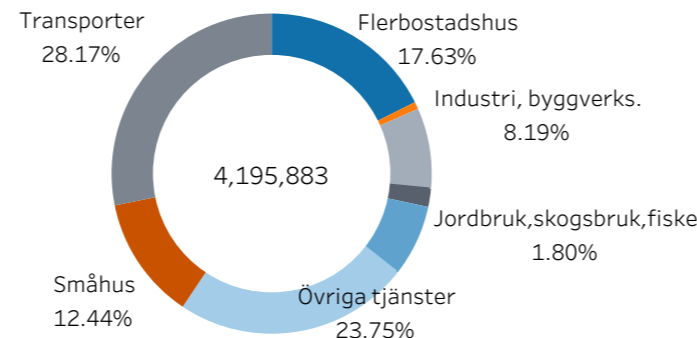
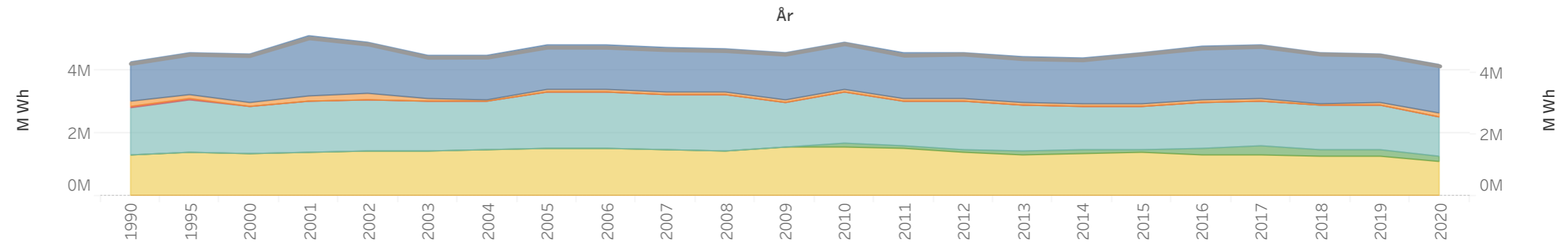
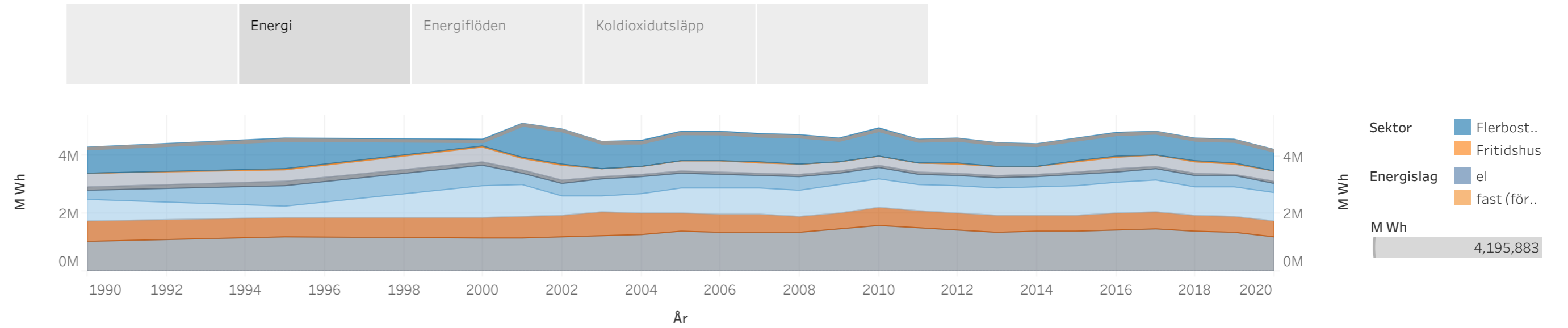
# Uppsala Energiöversikt

Diagrammet till höger beskriver energianvändningen över tid fördelad i energislag och sektorer. De två cirkeldiagrammen nedan beskriver energianvändningen under 2020 fördelad i energislag och sektorer.

2020 uppmätte Uppsala kommun en energianvändning om 4 195 883 MWh. Det är en minskning på 9,8 procent i jämförelse med den genomsnittliga årliga energianvändningen under perioden 2015–2019 (fem år).

De två sektorer som använder mest energi i Uppsala kommun är "Transporter" och "Övriga tjänster", som utgör 51,9 procent av energianvändningen.

De två mest förekommande energislagen i Uppsala kommun är "el" och "fjärrvärme", som utgör 67,4 procent av energianvändningen.

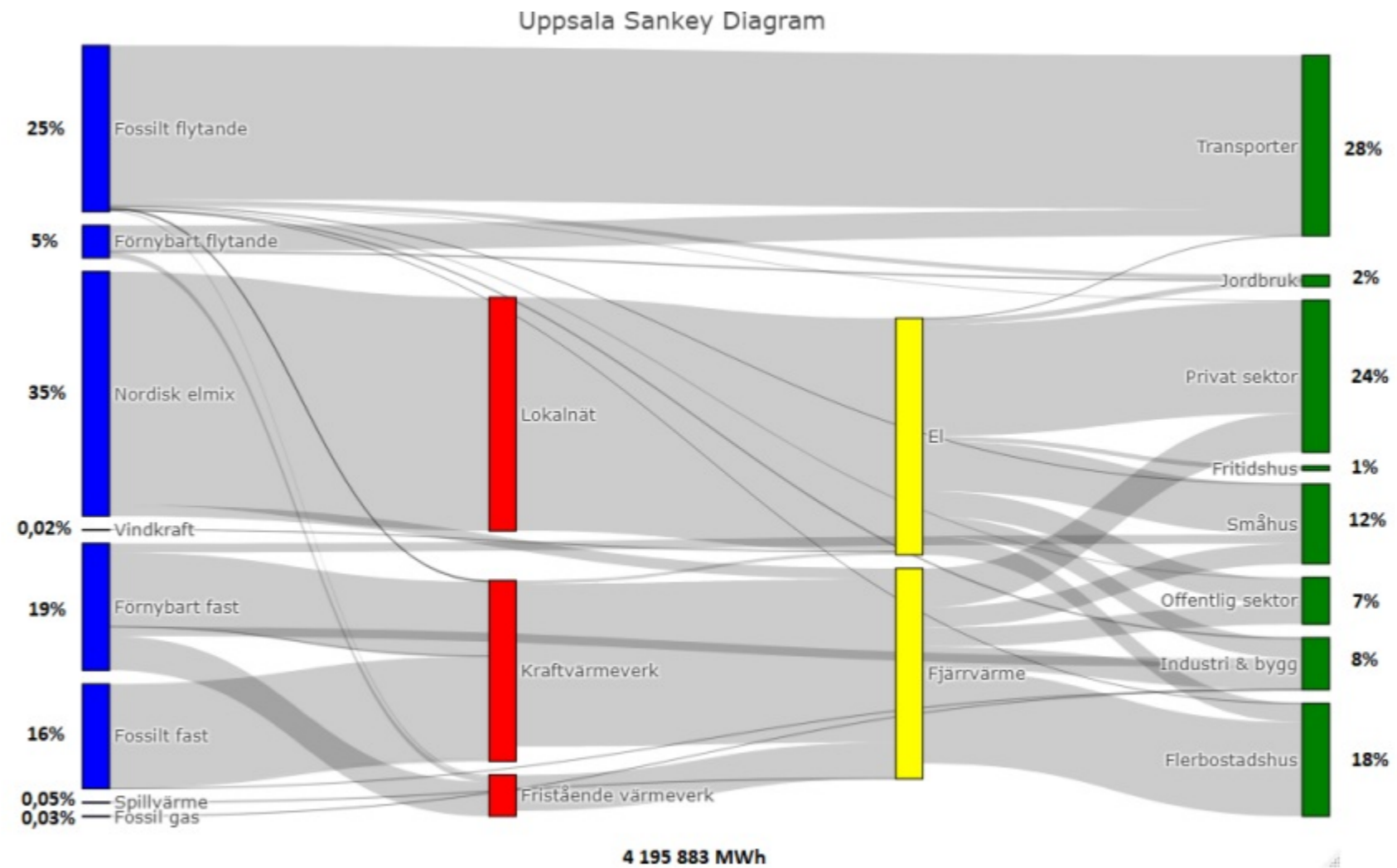


# Uppsala Energiöversikt

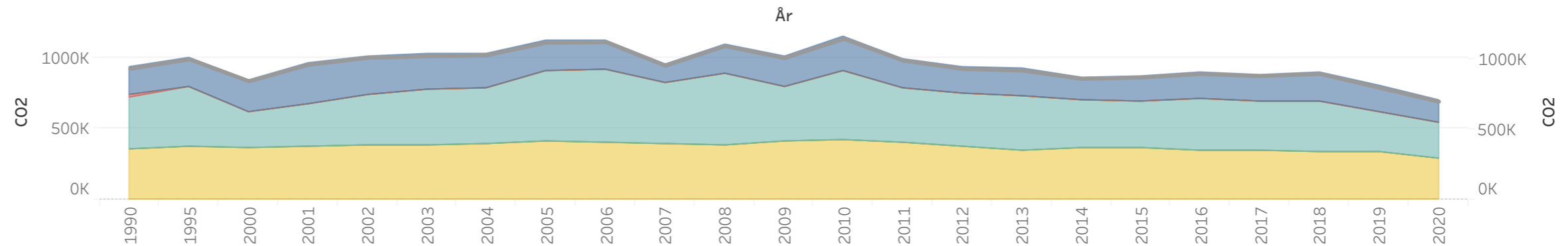
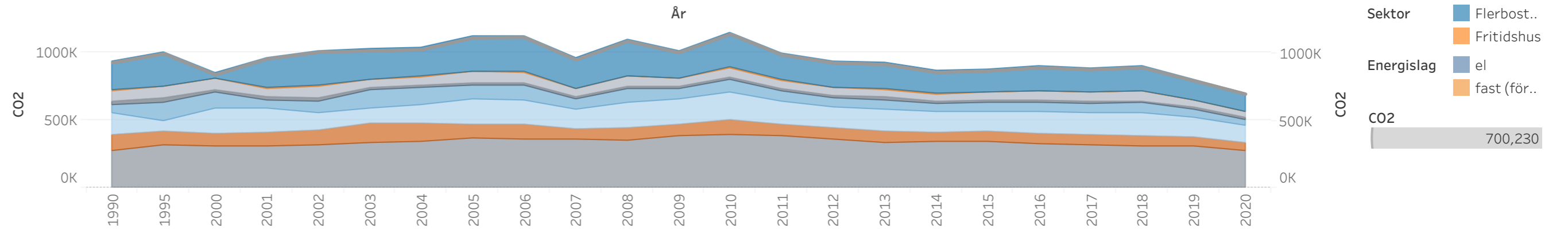
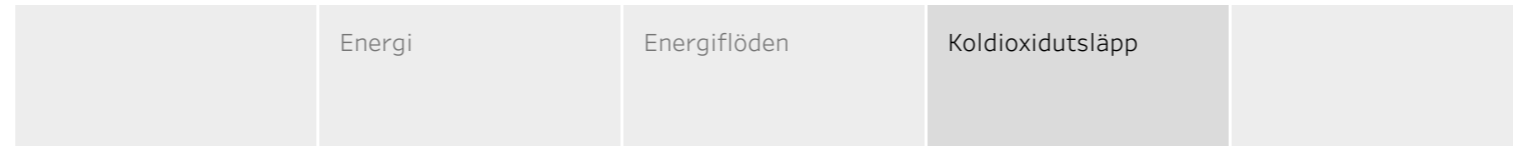
	Energi	Energiflöden	Koldioxidutsläpp	
--	--------	--------------	------------------	--

Sankeydiagrammet till höger beskriver flödet av energi i Uppsala kommun. Det visar hur energislagen flödar genom omvandlare och distributörer till de olika sektorerna. Notera att sekundära energislag som el och fjärrvärme genereras från de olika energislagen, här kan vi se vilka energislag som genererar dem.

Klicka i Sankeydiagrammet för mer information om respektive energiflöde.



# Uppsala Energiöversikt

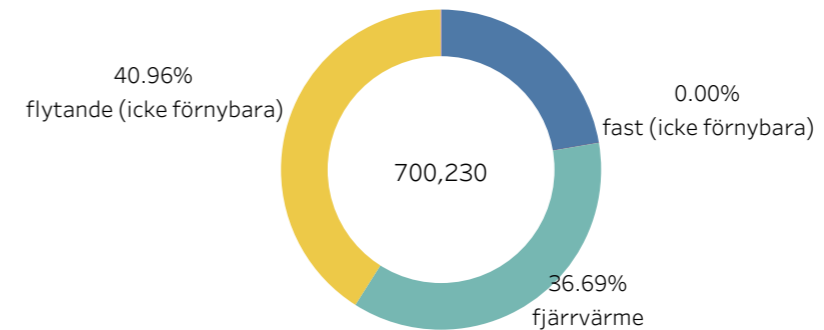
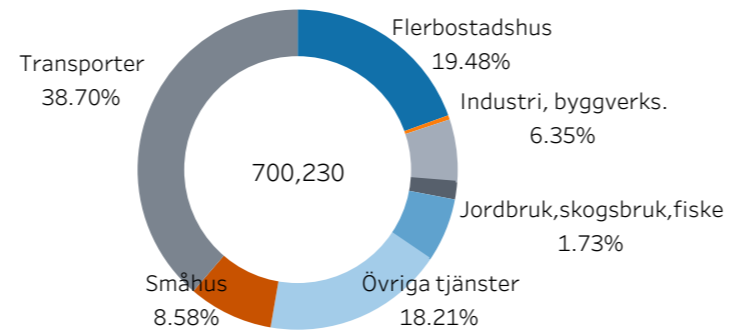


Diagrammet till höger beskriver koldioxidutsläppen över tid, fördelade i de energislag och sektorer som orsakat utsläppen. De två cirkeldiagrammen nedan beskriver koldioxidutsläppen under 2020 fördelade i de energislag och sektorer som orsakat utsläppen.

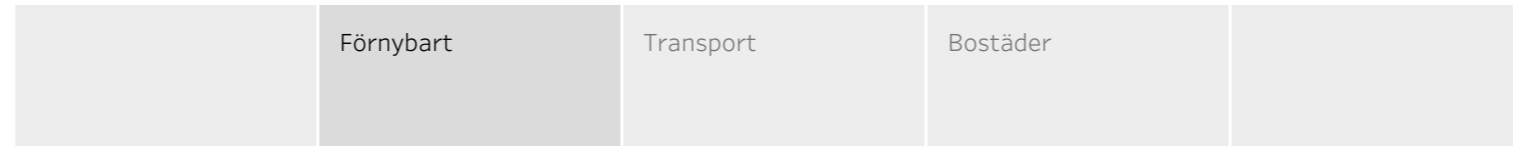
2020 var de totala utsläppen av koldioxid i Uppsala kommun 700 230 ton.

De två sektorer som orsakar störst koldioxidutsläpp i Uppsala kommun är "Transporter" och "Flerbostadshus", som orsakar 58,2 procent av koldioxidutsläppen.

De två energislag som orsakar störst koldioxidutsläpp i Uppsala kommun är "Fjärrvärme" och "flytande (icke förnybara)", som orsakar 77,7 procent av koldioxidutsläppen

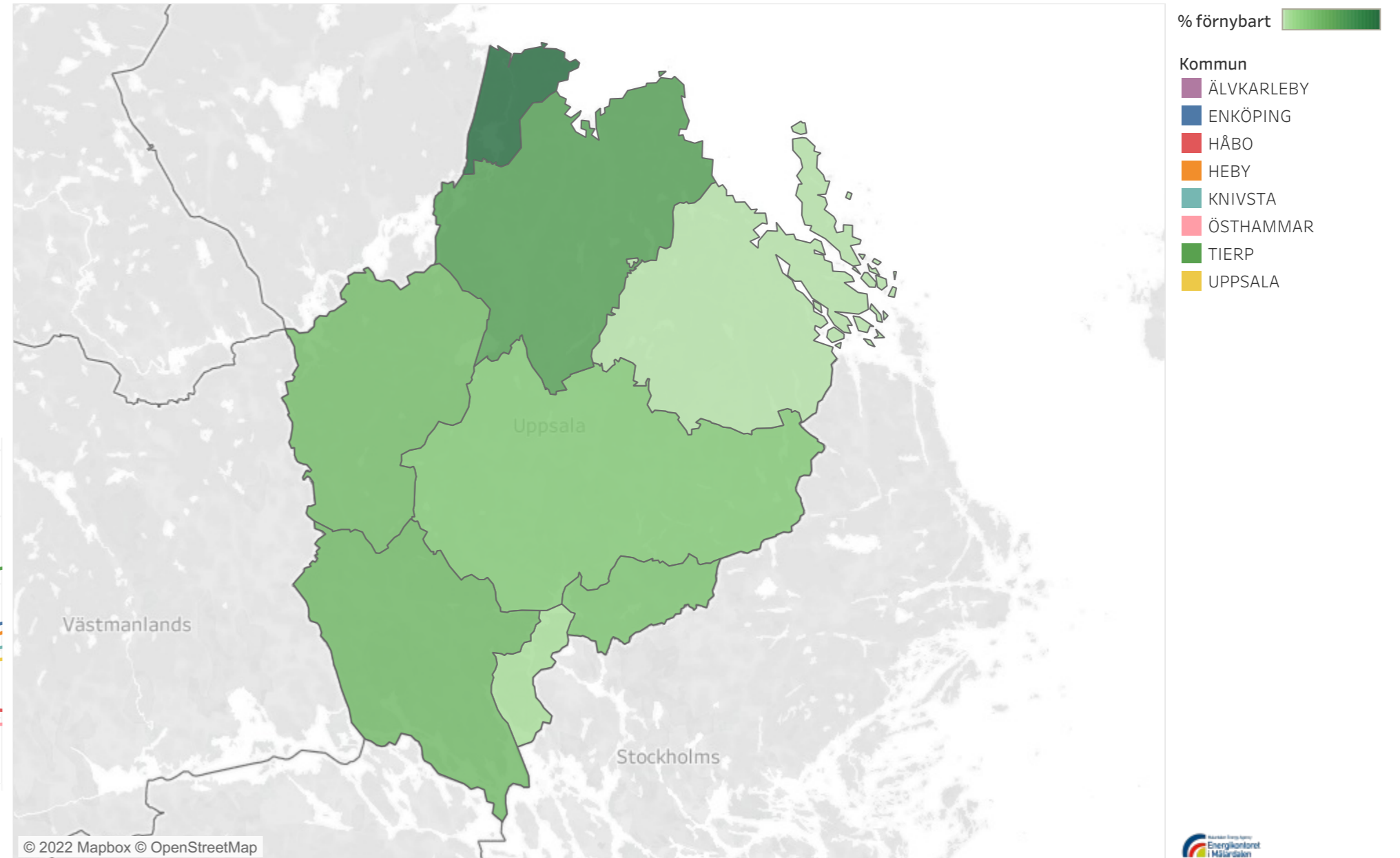
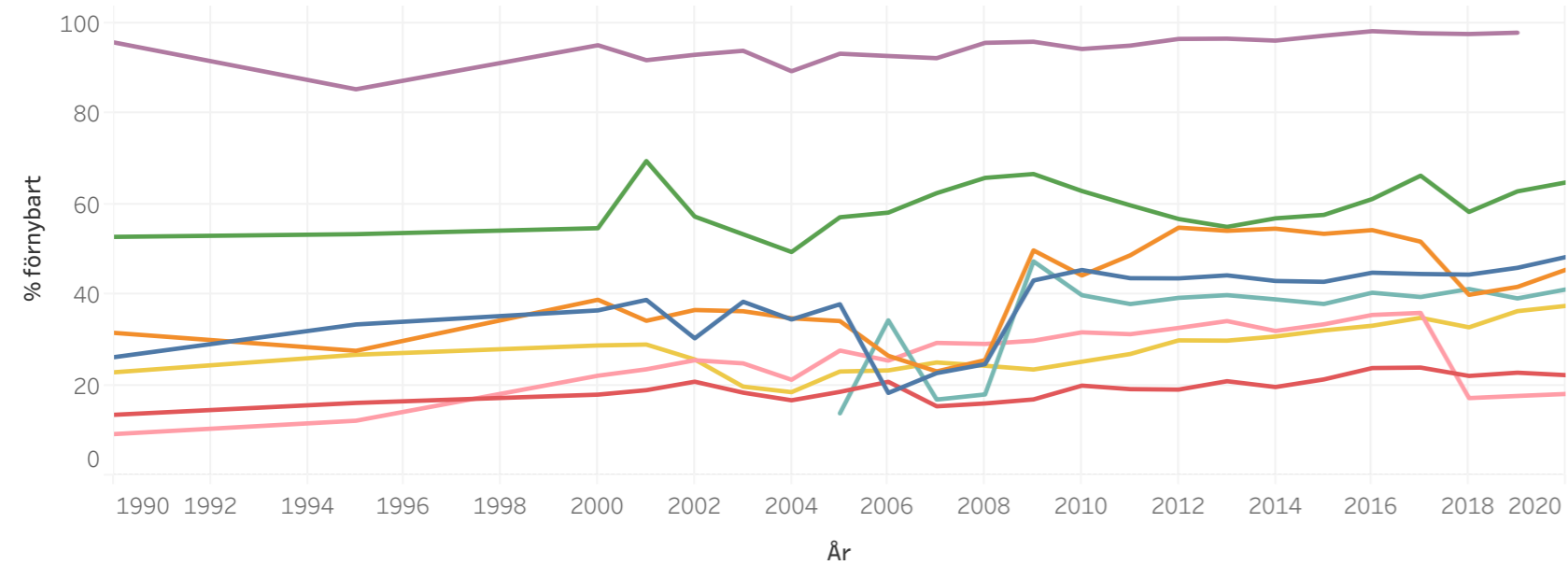


# Uppsala Energiöversikt



2020 kom 37,5 procent av energianvändningen i Uppsala kommun från förnybara källor. Motsvarande siffra för hela Uppsala län var 47,8 procent och för hela Sverige, 33,6 procent.

Diagrammet nedan beskriver utvecklingen av användningen av förnybar energi över tid. Det går att se en tydligt ökande trend som troligtvis är starkt kopplad till reduktionsplikten och den ökade användningen av förnybar energi i fjärrvärmesektorn.

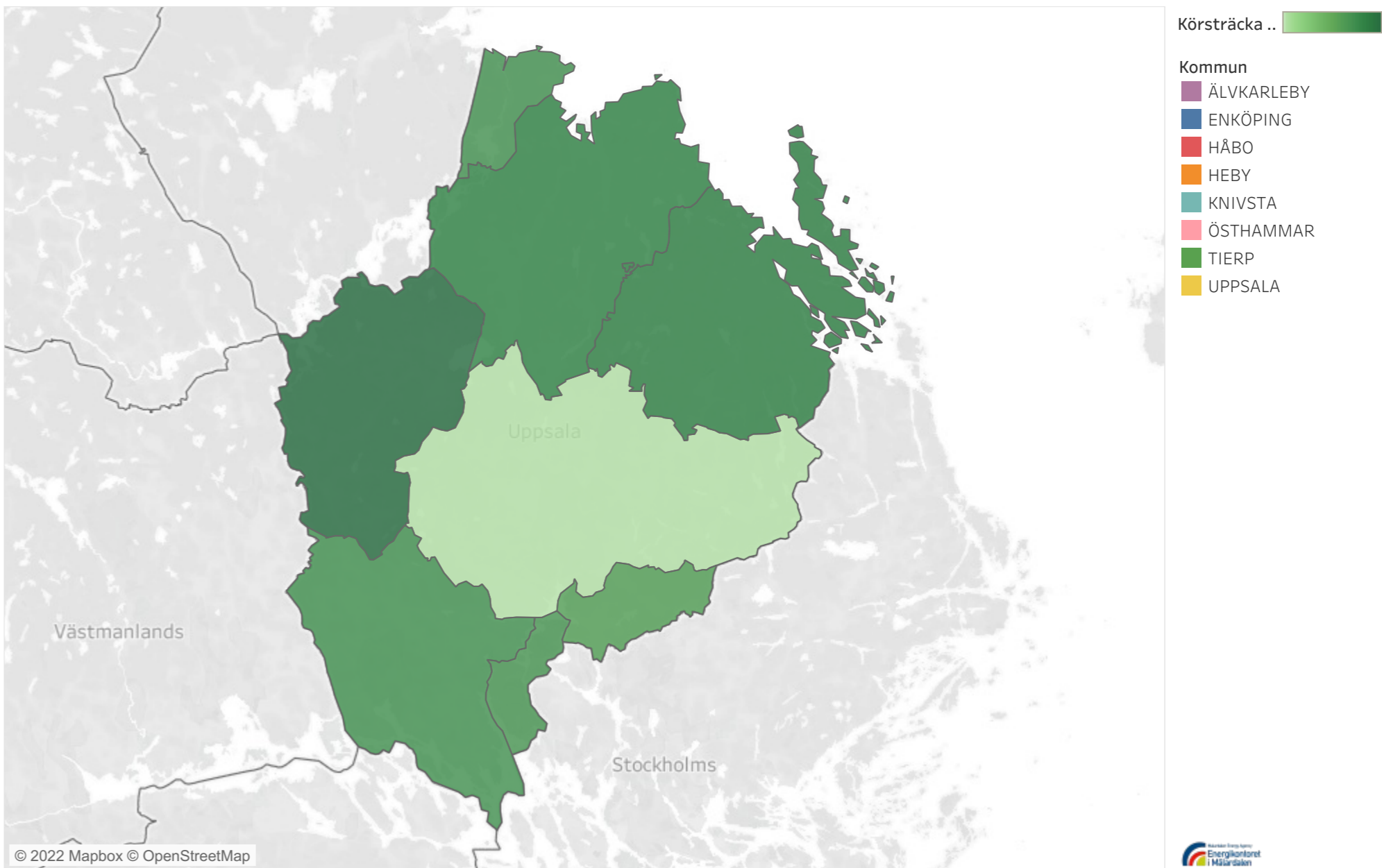
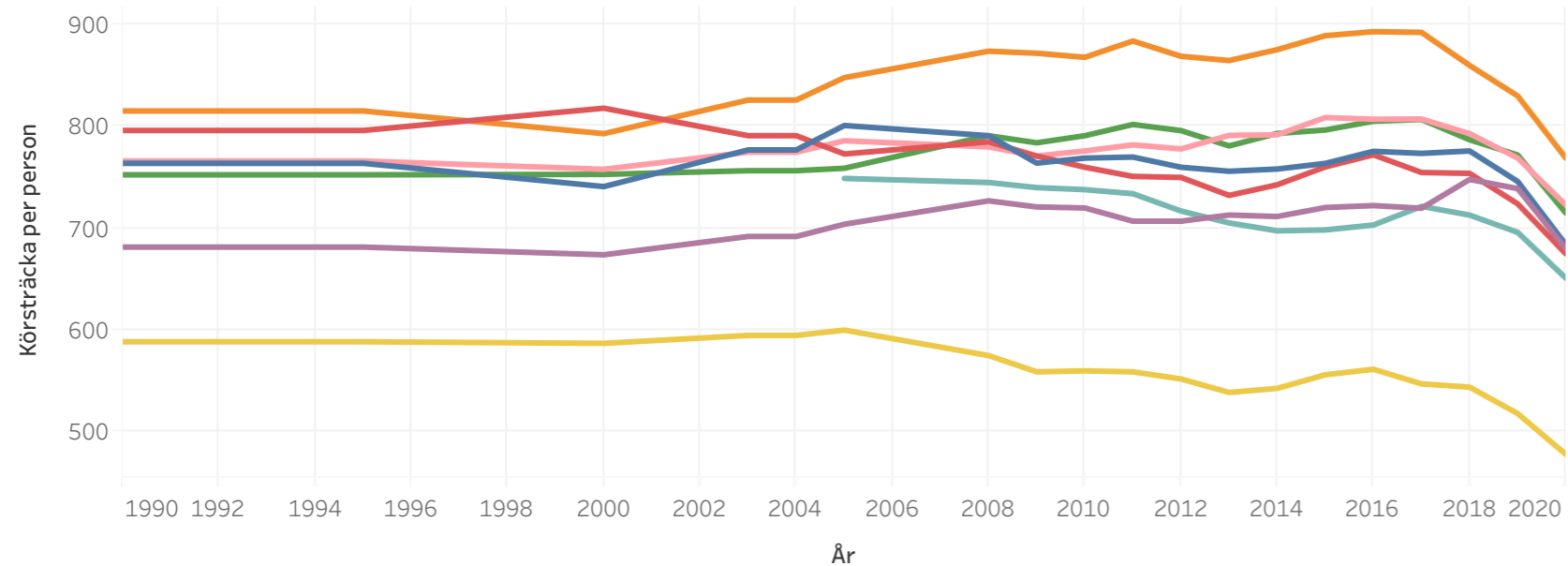


# Uppsala Energiöversikt

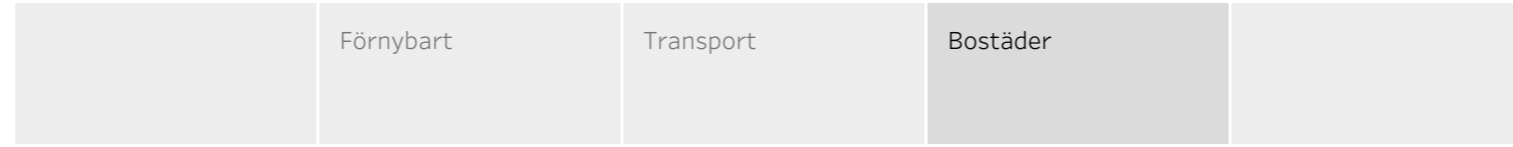
- Förnybart
- Transport
- Bostäder

2020 uppgick den genomsnittliga årliga körsträckan per invånare i Uppsala kommun till 478 mil. Det är 13 procent mindre än den genomsnittliga årliga körsträckan under perioden 2015–2019 (fem år). Märk väl att Covid-19-pandemin, som inleddes i mars 2020, med stor sannolikhet bidrog till minskning i genomsnittlig körsträcka.

2020 var den genomsnittliga körsträckan per invånare i Uppsala län som helhet 565 mil. Motsvarande siffra för hela Sverige var 605 mil per invånare. Kartan till höger beskriver den genomsnittliga årliga körsträckan per invånare för samtliga kommuner i länet.

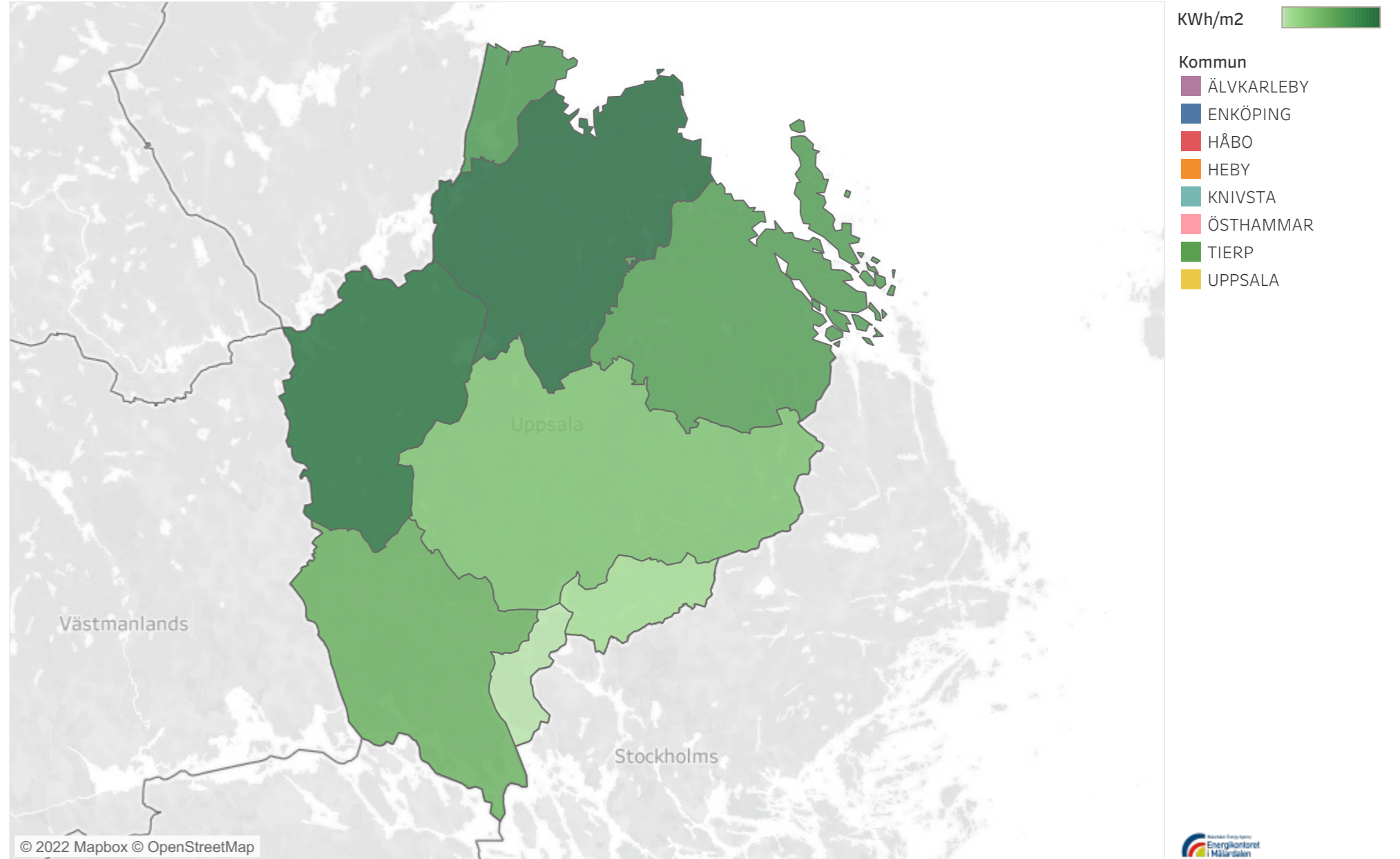
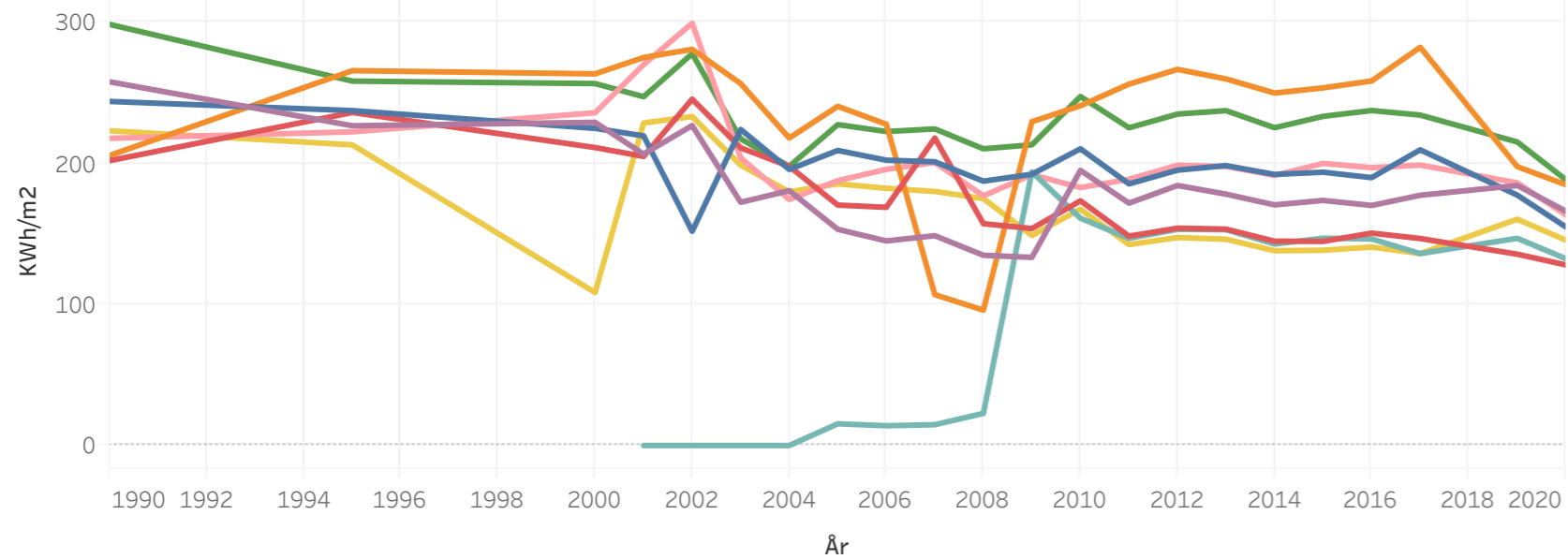


# Uppsala Energiöversikt



Kartan till höger beskriver den genomsnittliga årliga energianvändningen per m<sup>2</sup> bostadsyta och invånare för samtliga kommuner i länet.

2020 uppgick energianvändningen i bostäder inom Uppsala kommun till 145 kWh per m<sup>2</sup> bostadsyta och 5 530 kWh per invånare. Motsvarande värden för Uppsala län som helhet var 149 kWh per m<sup>2</sup> bostadsyta och 6 119 kWh per invånare.



	Förnybart	Transport	Bostäder	
--	-----------	-----------	----------	--

## **Funderar du över era siffror, förbrukningar och hur din kommun kan förbättras?**

Vi på Energikontoret i Mälardalen svarar på frågor,  
kontakta oss på [info@energikontor.se](mailto:info@energikontor.se)



[energikontor.se](http://energikontor.se)