

Oxelösunds Energiöversikt

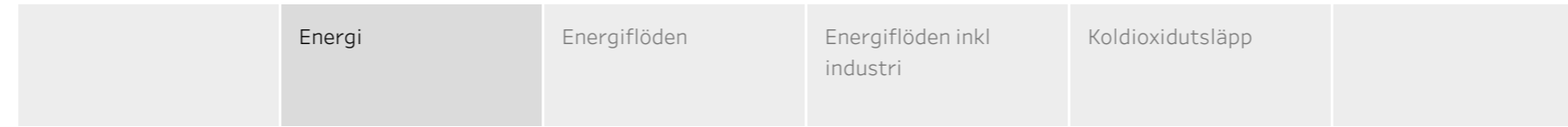
	Energi	Energiflöden	Energiflöden inkl industri	Koldioxidutsläpp	
--	--------	--------------	----------------------------	------------------	--



Energiöversikt Oxelösunds kommun



Oxelösunds Energiöversikt

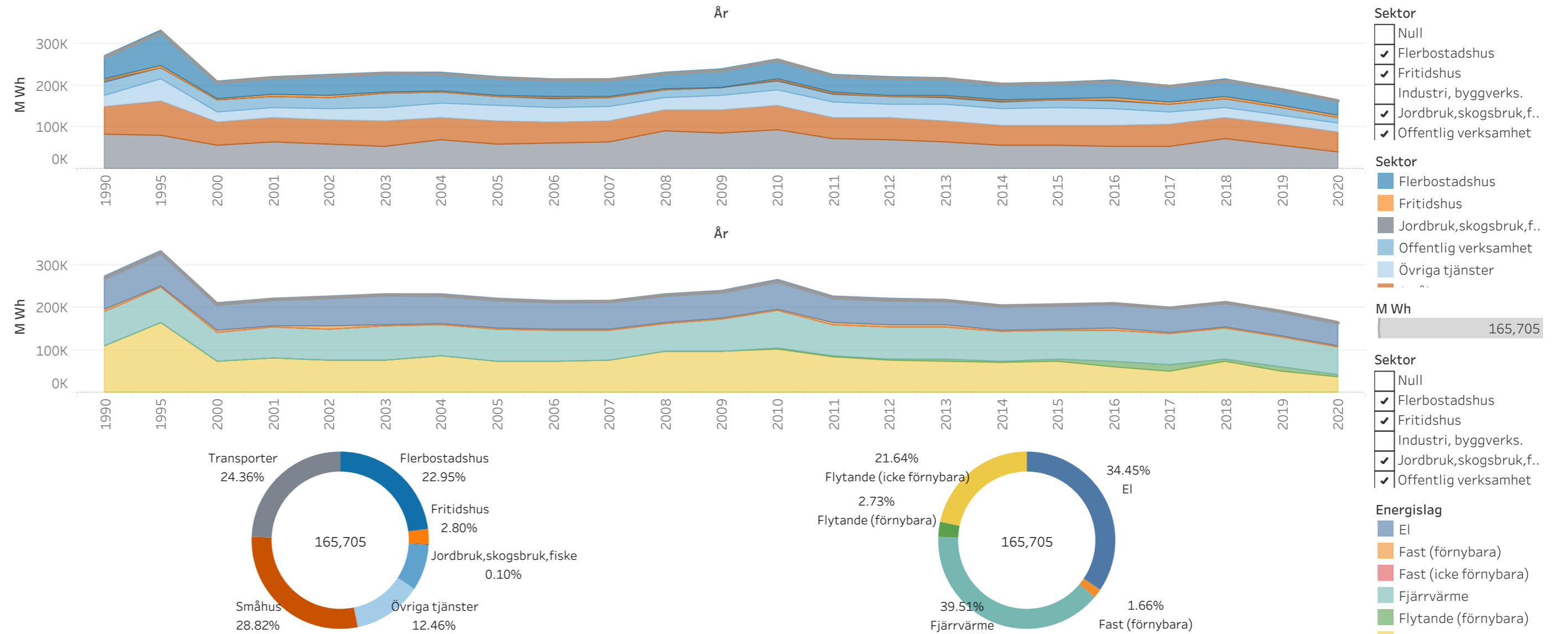


Diagrammet till höger beskriver energianvändningen över tid fördelad i energislag och sektorer. De två cirkel diagrammen nedan beskriver energianvändningen under 2020 fördelad i energislag och sektorer.

2020 uppmätte Oxelösunds kommun en energianvändning om 5 613 275 MWh. Exkluderas Industri och byggverksamhetssektorn var användningen 165 705 MWh. I fälten längst till höger går det att filtrera för vilka sektorer och energislag man vill visa.

De två sektorer som använder mest energi i Oxelösunds kommun, industri och byggverksamhet exkluderat, är "Småhus" och "Transporter", som utgör 53,2 procent av energianvändningen.

De två mest förekommande energislagen i Oxelösunds kommun, industri och byggverksamhet exkluderat, är "fjärrvärme" och "el", som utgör 74,0 procent av energianvändningen.

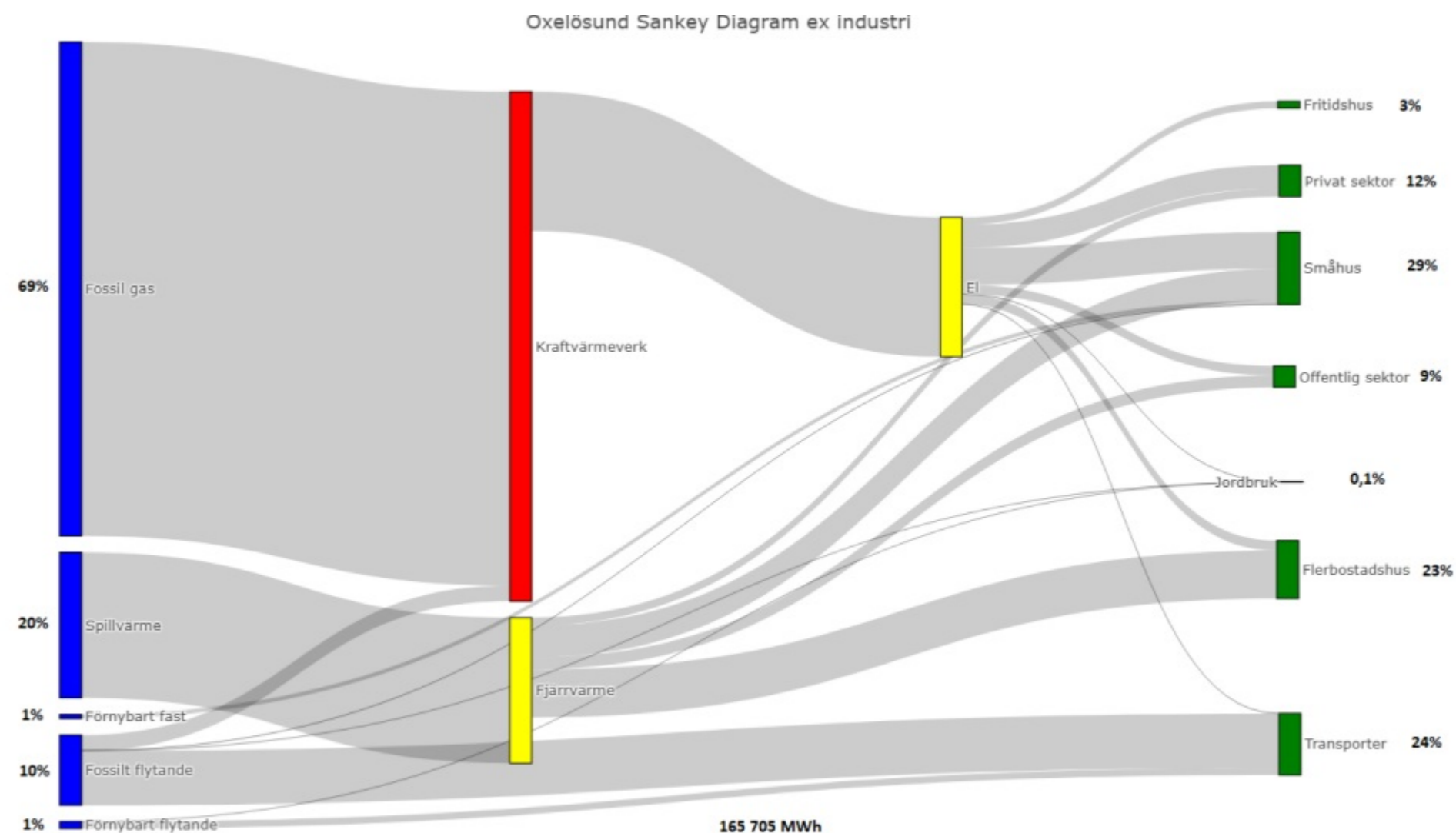


Oxelösunds Energiöversikt

	Energi	Energiflöden	Energiflöden inkl industri	Koldioxidutsläpp	
--	--------	--------------	----------------------------	------------------	--

Sankeydiagrammet till höger beskriver flödet av energi i Oxelösunds kommun, exklusive industrisektorn. Det visar hur energislagen flödar genom omvandlare och distributörer till de olika sektorerna. Notera att sekundära energislag som el och fjärrvärme genereras från de olika energislagen, här kan vi se vilka energislag som genererar dem.

Klicka i Sankeydiagrammet för mer information om respektive energiflöde.

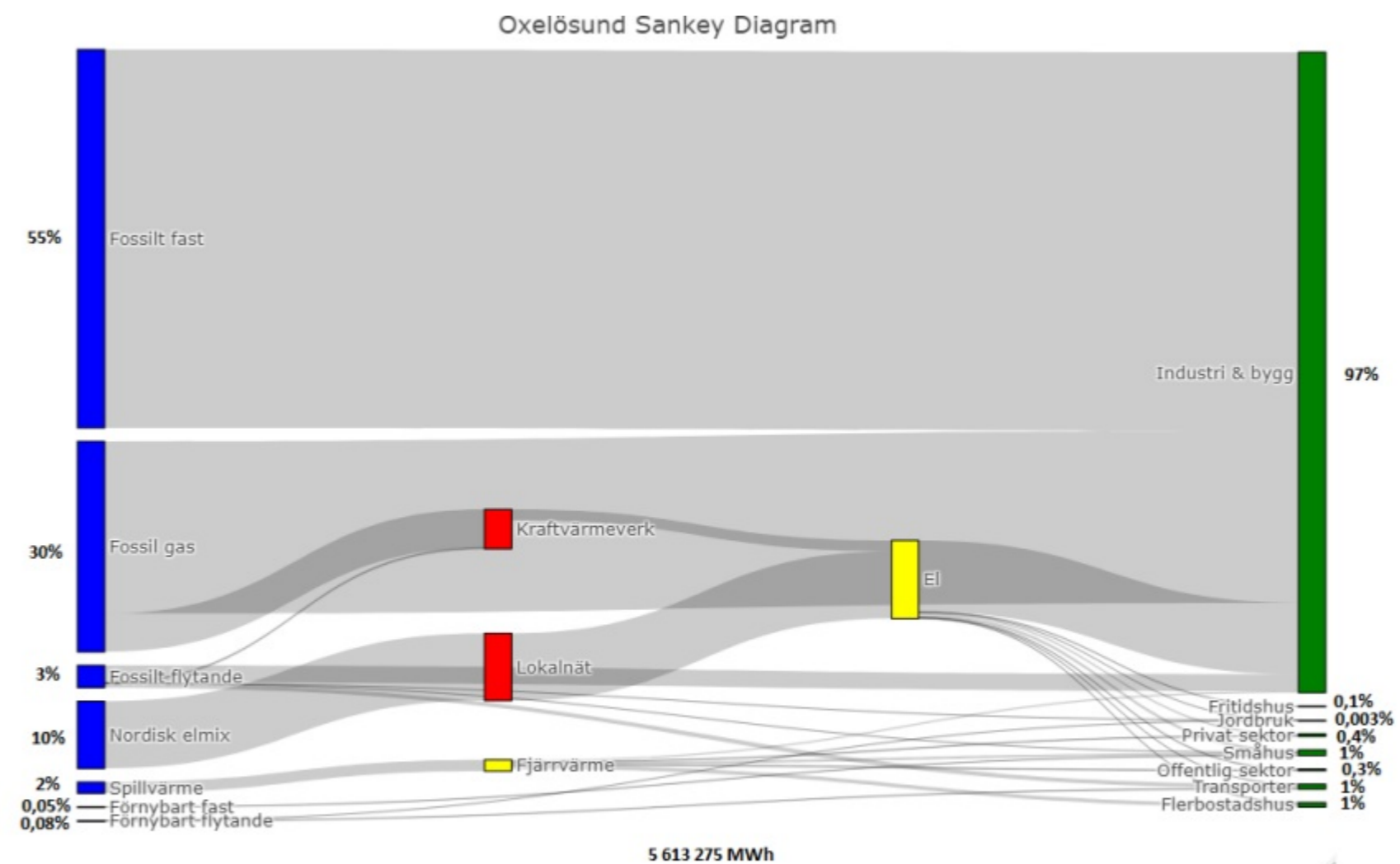


Oxelösunds Energiöversikt

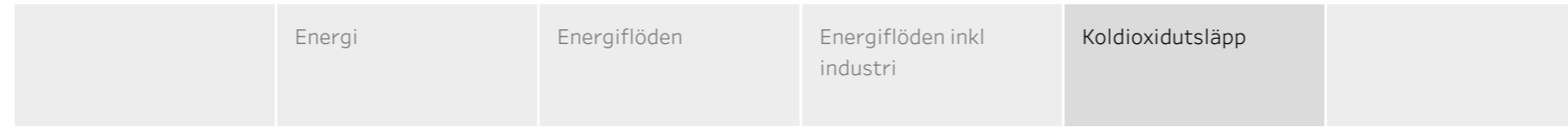
	Energi	Energiflöden	Energiflöden inkl industri	Koldioxidutsläpp	
--	--------	--------------	----------------------------	------------------	--

Sankeydiagrammet till höger beskriver flödet av energi i Oxelösunds kommun. Det visar hur energislagen flödar genom omvandlare och distributörer till de olika sektorerna. Notera att sekundära energislag som el och fjärrvärme genereras från de olika energislagen, här kan vi se vilka energislag som genererar dem.

Klicka i Sankeydiagrammet för mer information om respektive energiflöde.



Oxelösunds Energiöversikt

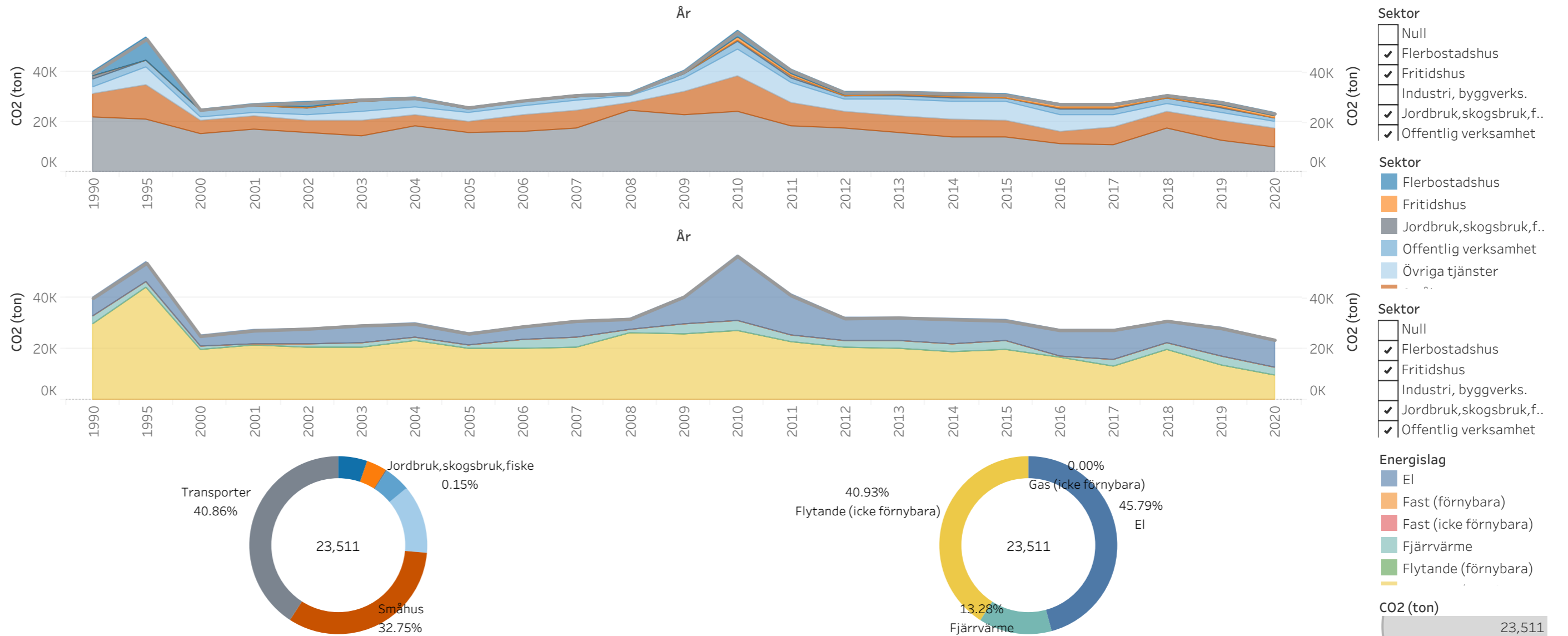


Diagrammet till höger beskriver koldioxidutsläppen över tid, fördelade i de energislag och sektorer som orsakat utsläppen. De två cirkel diagrammen nedan beskriver koldioxidutsläppen under 2020 fördelade i de energislag och sektorer som orsakat utsläppen. Industri och byggverksamhets sektorn har filtrerats bort för att visa ett mer representativt urval av utsläppen för Oxelösunds kommun. I fältet längst till höger går det att filtrera för vilka sektorer som visas.

2020 var de totala utsläppen av koldioxid i Oxelösunds kommun 23 511 ton, industrisektorn exkluderat.

De två sektorer som orsakar störst koldioxidutsläpp i Oxelösunds kommun är "Transporter" och "Småhus", som orsakar 73,6 procent av koldioxidutsläppen.

De två energislag som orsakar störst koldioxidutsläpp i Oxelösunds kommun är "el" och "flytande (icke förnybara)", som orsakar 86,7 procent av koldioxidutsläppen.

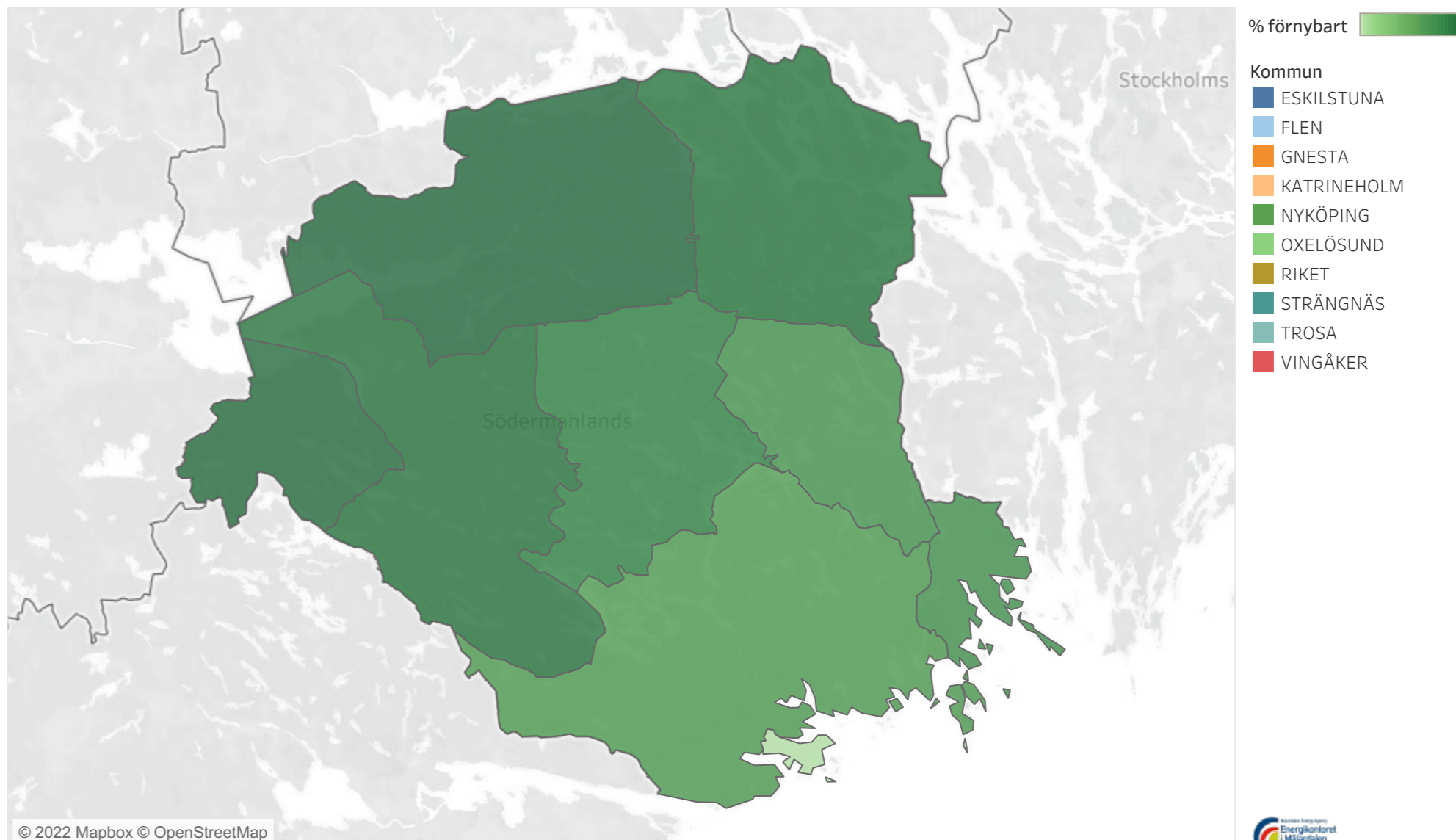
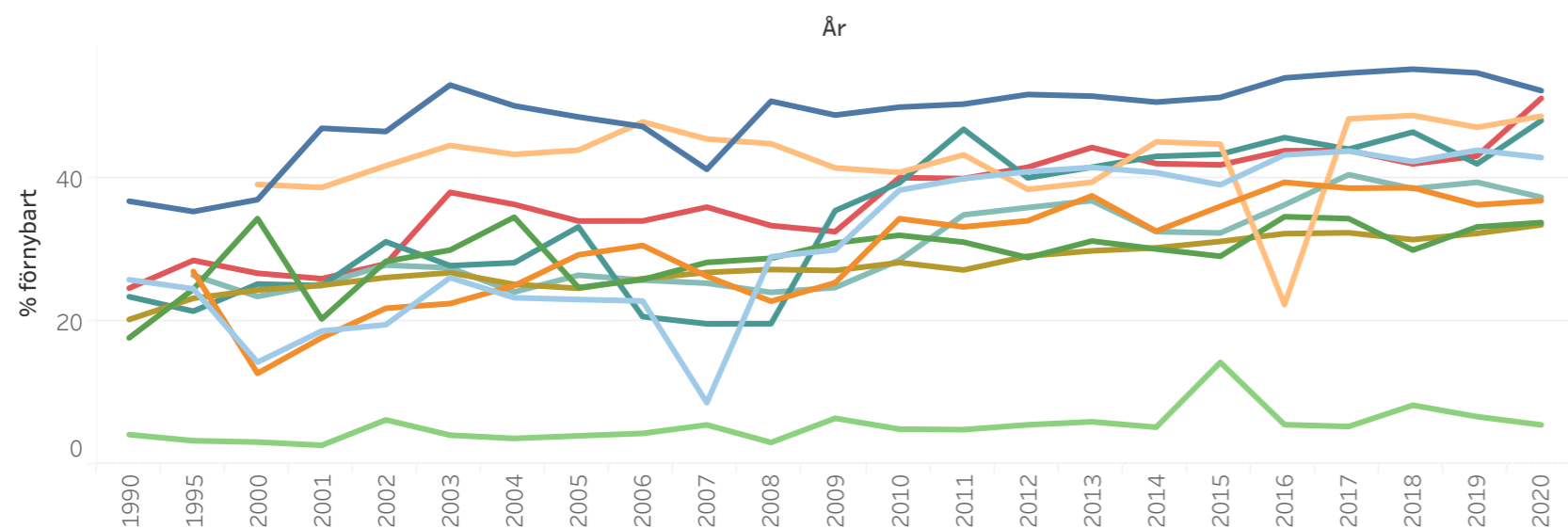


Oxelösunds Energiöversikt

	Förnybart	Transport	Bostäder	
--	-----------	-----------	----------	--

2020 kom 5,6 procent av energianvändningen i Oxelösunds kommun från förnybara källor. Motsvarande siffra för hela Södermanlands län var 26,4 procent och för hela Sverige, 33,6 procent.

Diagrammet nedan beskriver utvecklingen av användningen av förnybar energi över tid. Det går att se en tydligt ökande trend som troligtvis är starkt kopplad till reduktionsplikten och den ökade användningen av förnybar energi i fjärrvärmesektorn.

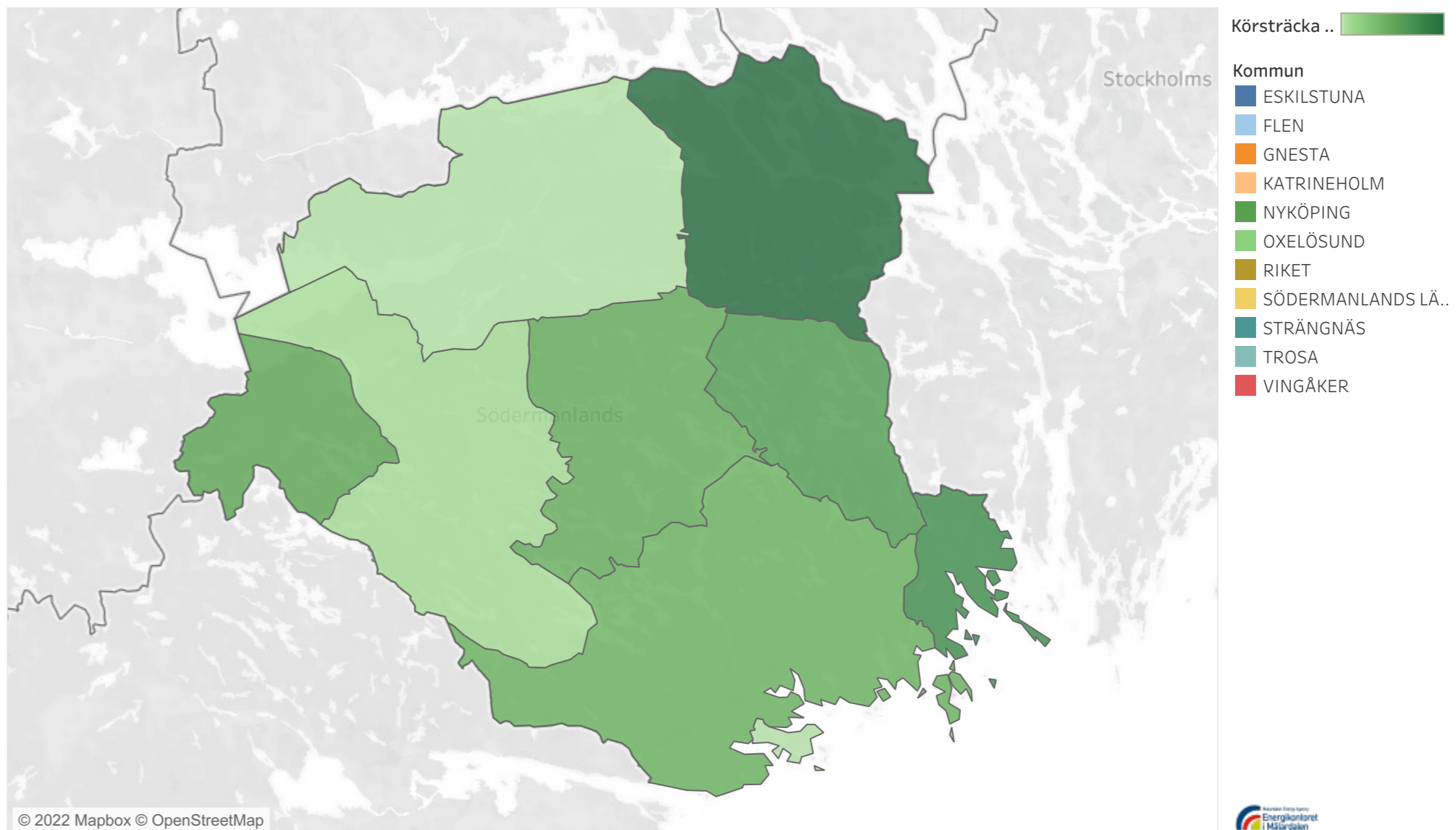
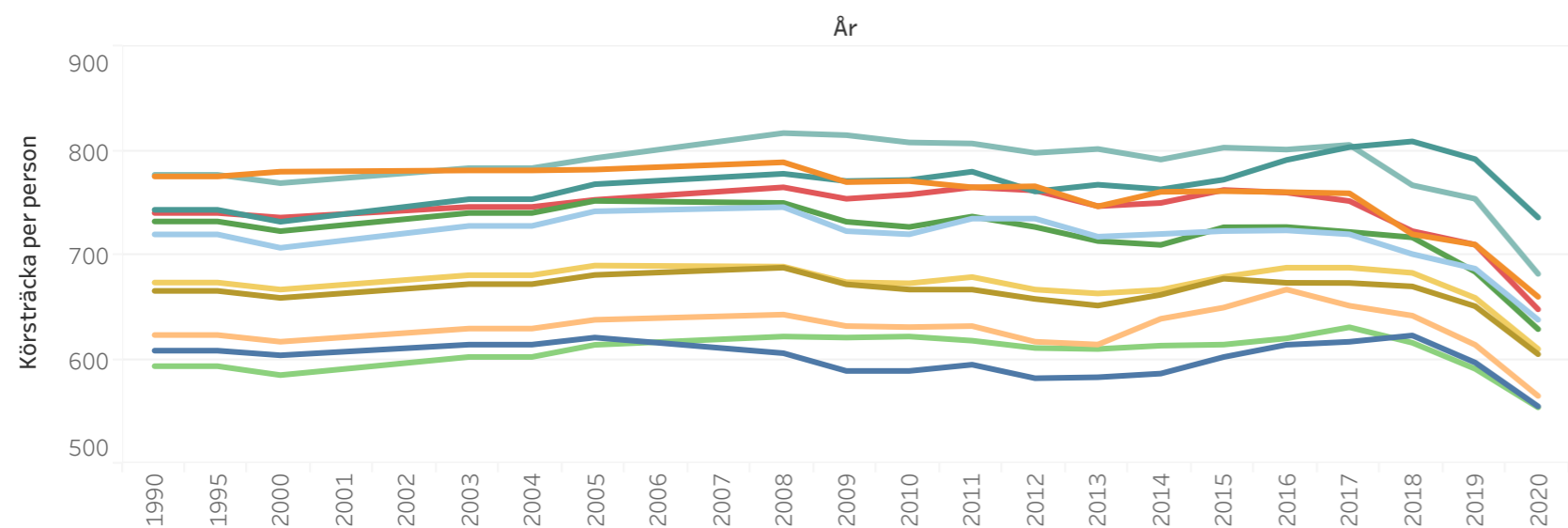


Oxelösunds Energiöversikt

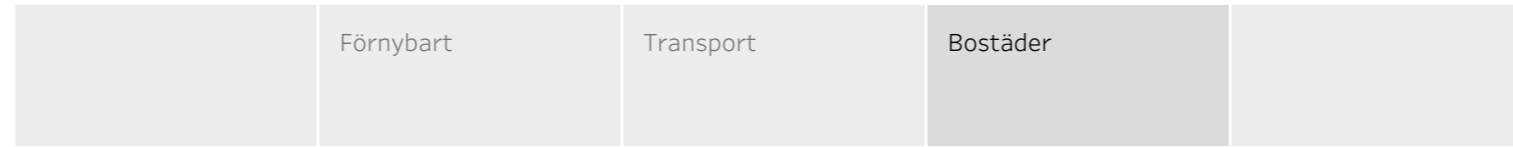
	Förnybart	Transport	Bostäder	
--	-----------	-----------	----------	--

2020 uppgick den genomsnittliga årliga körsträckan per invånare i Oxelösunds kommun till 554 mil. Det är 9,8 procent mindre än den genomsnittliga årliga körsträckan under perioden 2015–2019 (fem år). Märk väl att Covid-19-pandemin, som inleddes i mars 2020, med stor sannolikhet bidrog till minskningen i genomsnittlig körsträcka.

2020 var den genomsnittliga körsträckan per invånare i Södermanlands län som helhet 610 mil. Motsvarande siffra för hela Sverige var 605 mil per invånare. Kartan till höger beskriver den genomsnittliga årliga körsträckan per invånare för samtliga kommuner i länet.

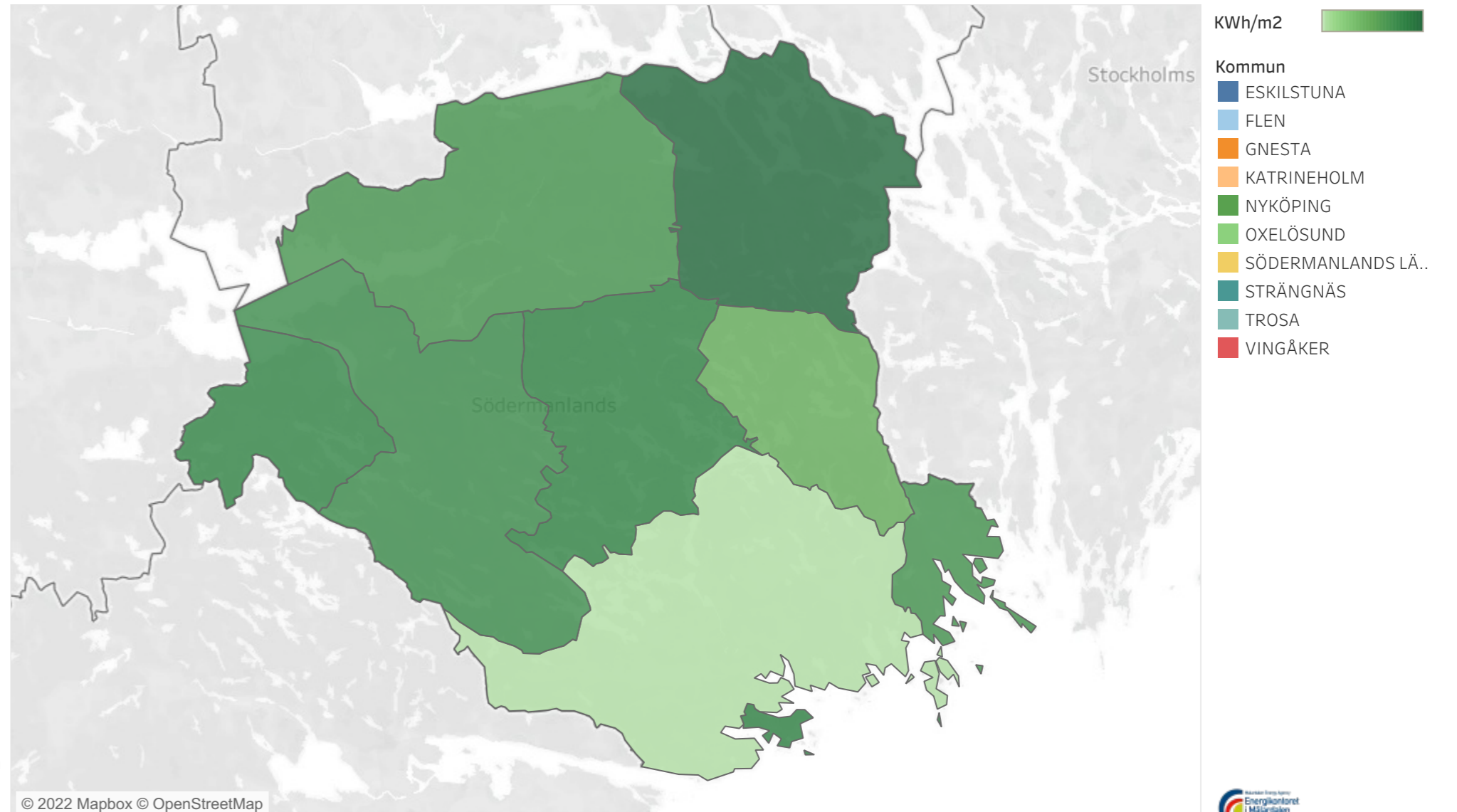
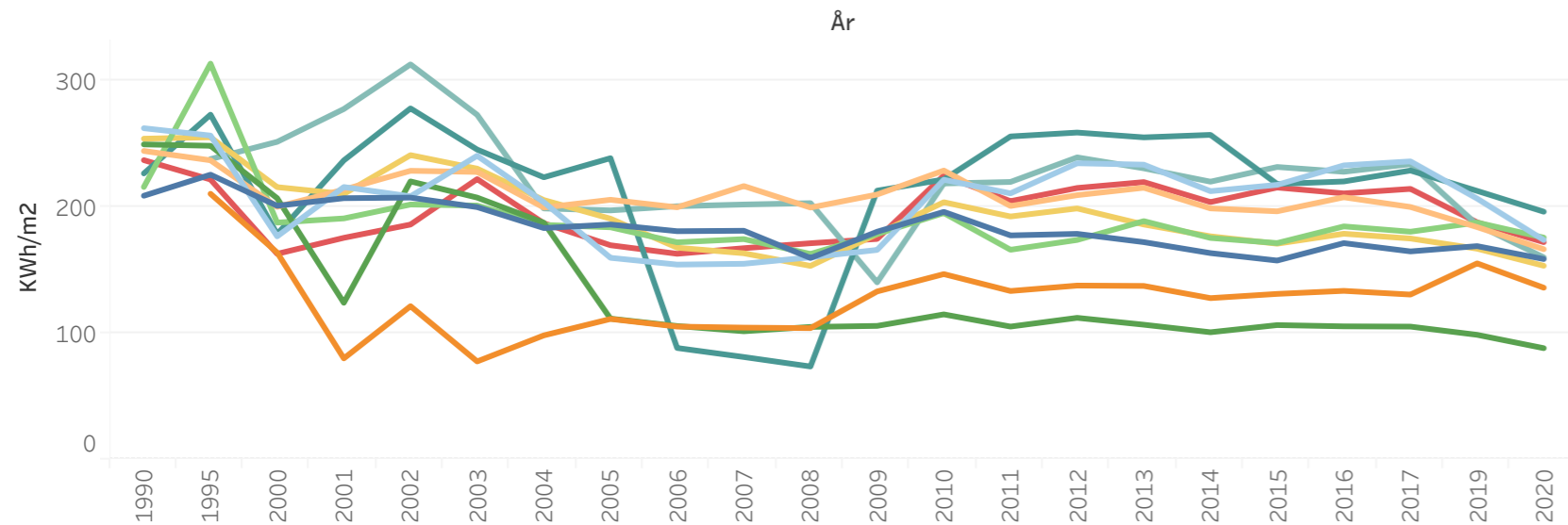


Oxelösunds Energiöversikt



2020 uppgick energianvändningen i bostäder inom Oxelösunds kommun till 175 kWh per m² bostadsyta och 7544 kWh per invånare. Motsvarande värden för Södermanlands län som helhet var 153 kWh per m² bostadsyta och 6434 kWh per invånare.

Kartan till höger beskriver den genomsnittliga årliga energianvändningen per m² bostadsyta och invånare för samtliga kommuner i länet.



	Förnybart	Transport	Bostäder	
--	-----------	-----------	----------	--

**Funderar du över era siffror,
förbrukningar och hur din kommun
kan förbättras?**

Vi på Energikontoret i Mälardalen svarar på frågor,
kontakta oss på info@energikontor.se



energikontor.se