

Flens Energiöversikt

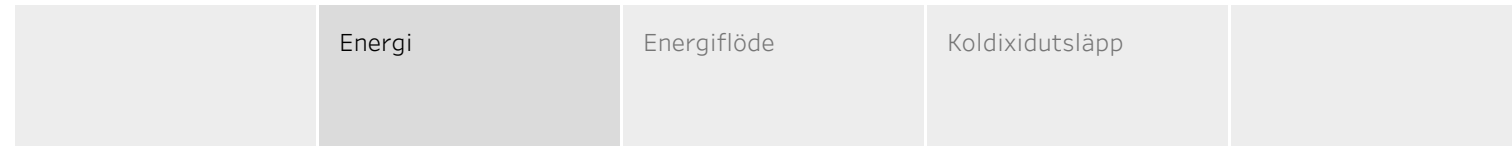
	Energi	Energiflöde	Koldioxidutsläpp	
--	--------	-------------	------------------	--



Energiöversikt Flens kommun



Flens Energiöversikt

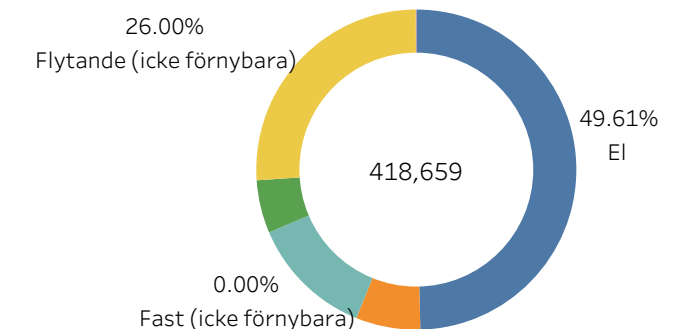
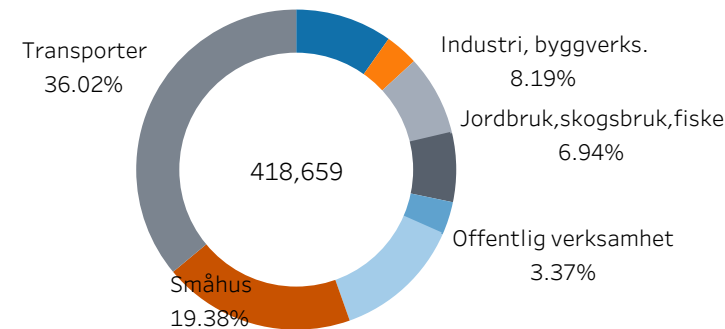
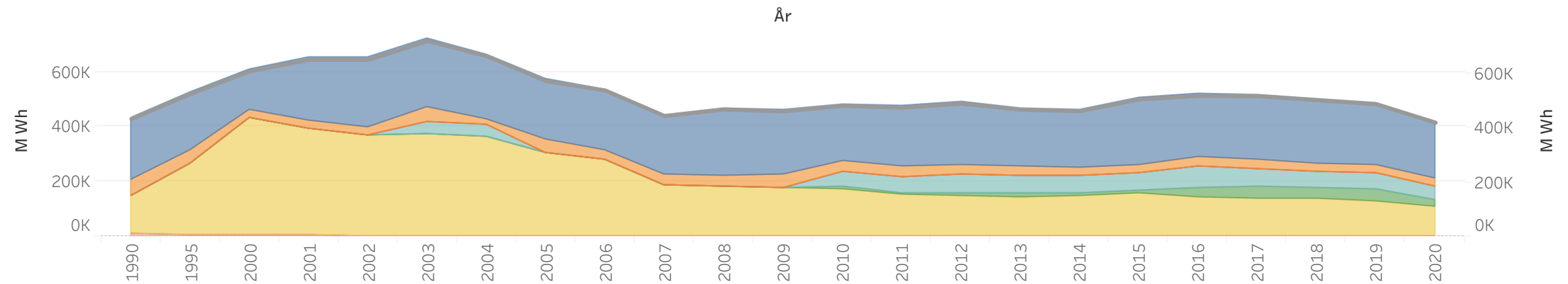
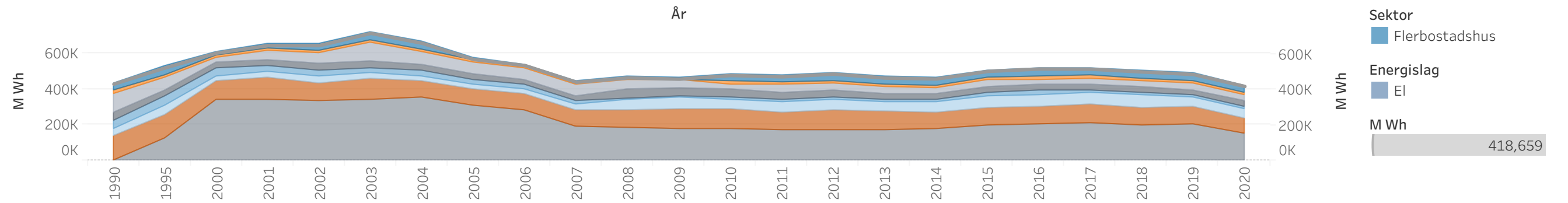


Diagrammet till höger beskriver energianvändningen över tid fördelad i energislag och sektorer. De två cirkel diagrammen nedan beskriver energianvändningen under 2020 fördelad i energislag och sektorer.

2020 uppmätte Flens kommun en energianvändning om 418 659 MWh. Det är en minskning på 18,5 procent i jämförelse med den genomsnittliga årliga energianvändningen under perioden 2015–2019 (fem år).

De två sektorer som använder mest energi i Flens kommun är "Transporter" och "Småhus", som utgör 55,4 procent av energianvändningen.

De två mest förekommande energislagen i Flens kommun är "el" och "flytande (icke förnybara)", som utgör 75,6 procent av energianvändningen.

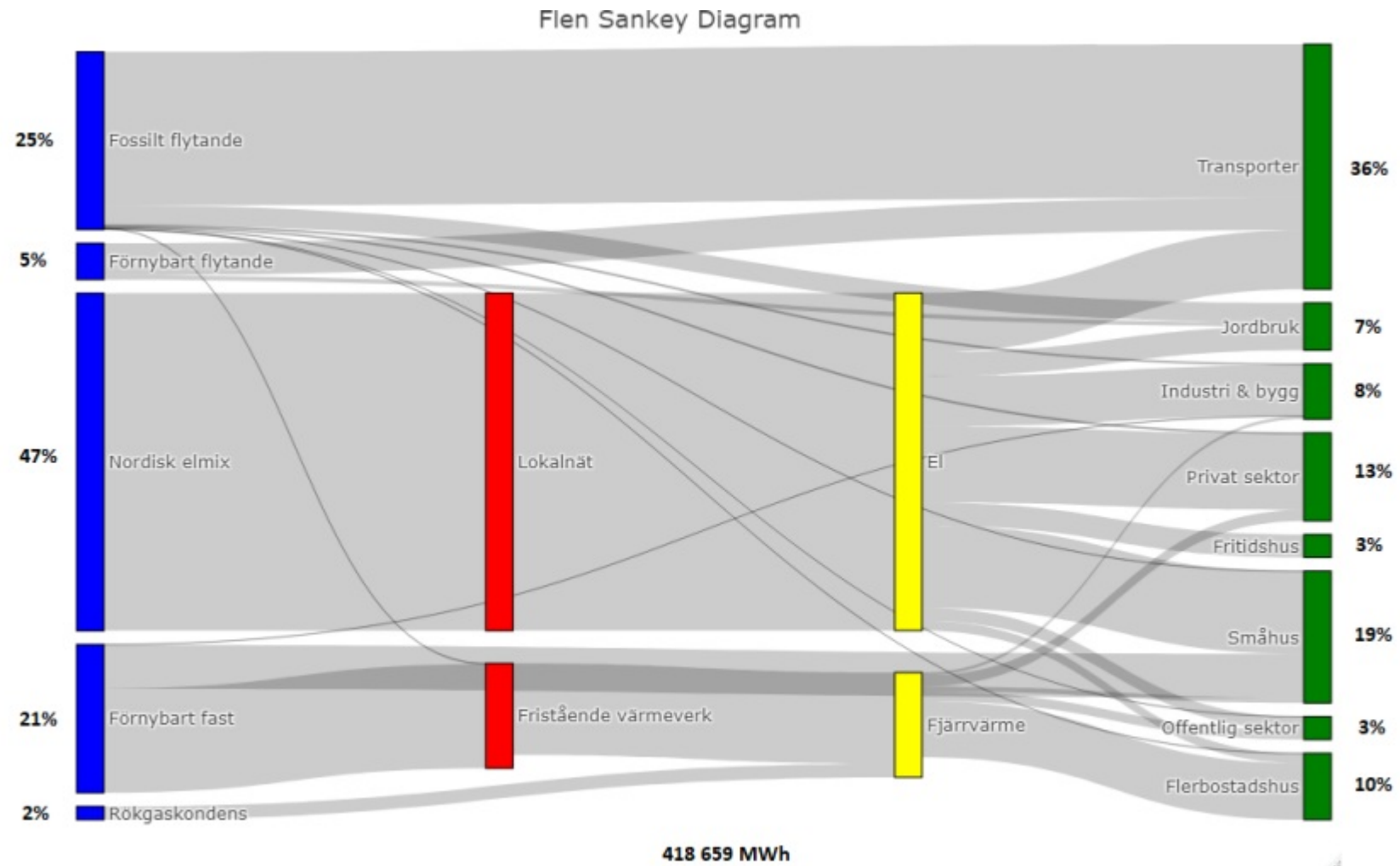


Flens Energiöversikt

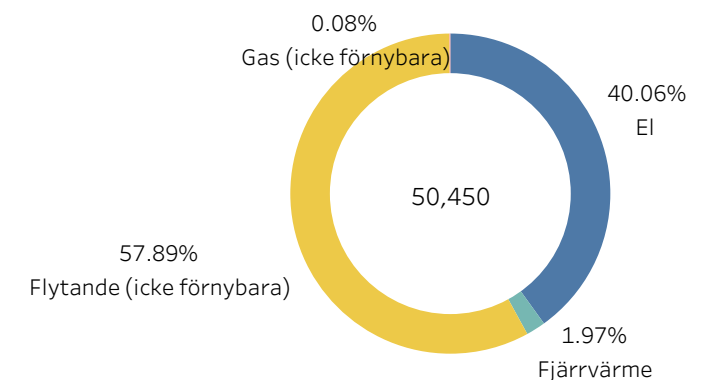
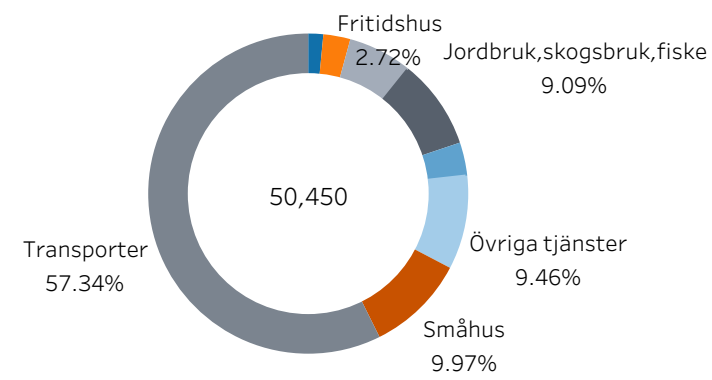
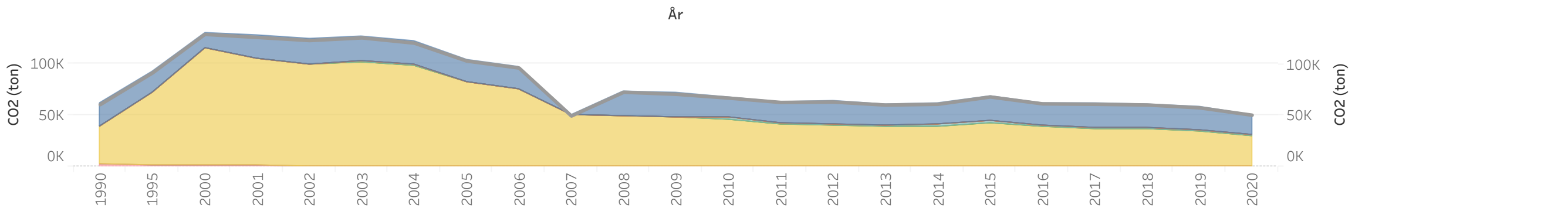
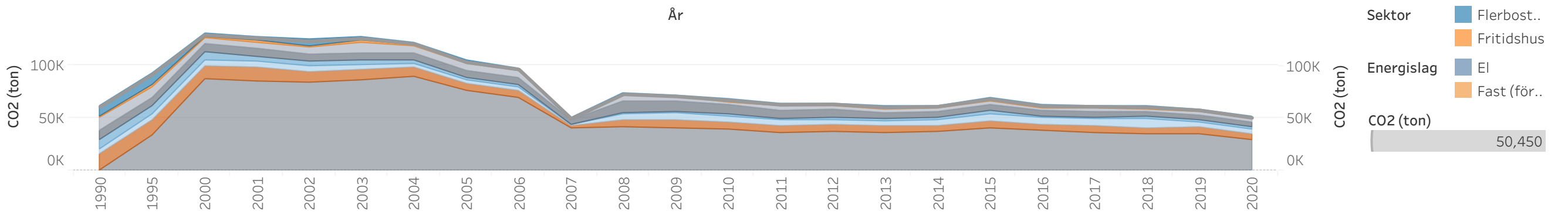
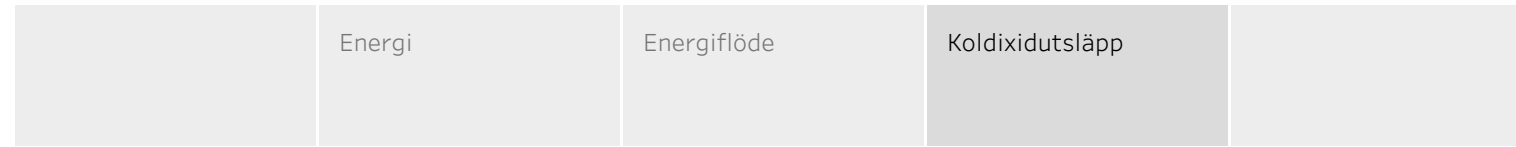
	Energi	Energiflöde	Koldioxidutsläpp	
--	--------	-------------	------------------	--

Sankeydiagrammet till höger beskriver flödet av energi i Flens kommun. Det visar hur energislagen flödar genom omvandlare och distributörer till de olika sektorerna. Notera att sekundära energislag som el och fjärrvärme genereras från de olika energislagen, här kan vi se vilka energislag som genererar dem.

Klicka i Sankeydiagrammet för mer information om respektive energiflöde.



Flens Energiöversikt

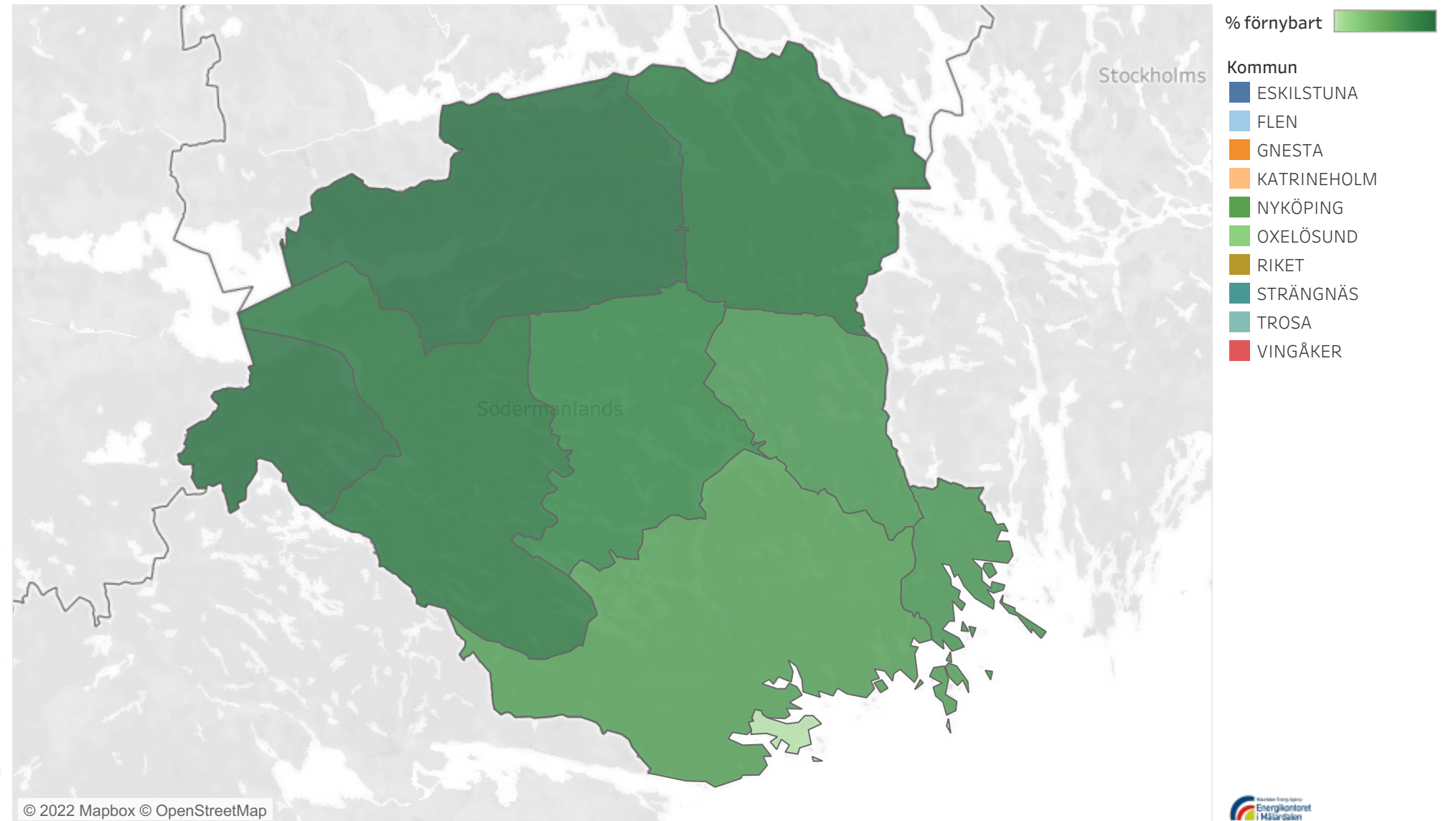
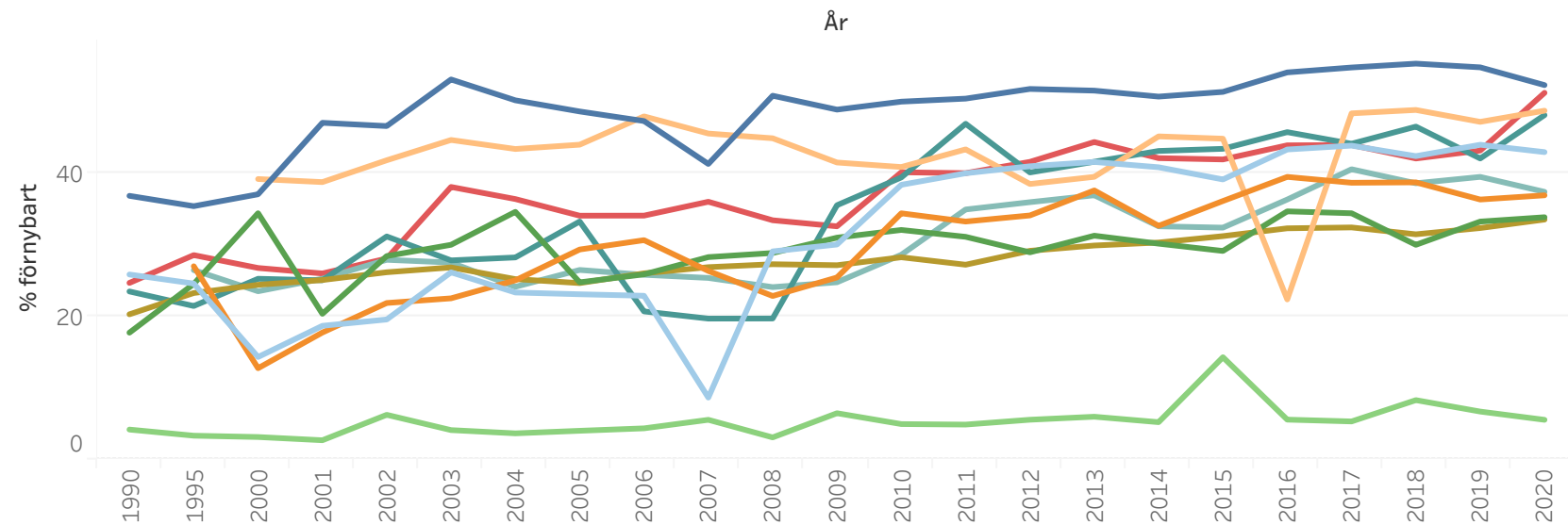


Flens Energiöversikt

	Förnybart	Transport	Bostäder	
--	-----------	-----------	----------	--

2020 kom 43,0 procent av energianvändningen i Flens kommun från förnybara källor. Motsvarande siffra för hela Södermanlands län var 26,4 procent och för hela Sverige, 33,6 procent.

Diagrammet nedan beskriver utvecklingen av användningen av förnybar energi över tid. Det går att se en tydligt ökande trend som troligtvis är starkt kopplad till reduktionsplikten och den ökade användningen av förnybar energi i fjärrvärmesektorn.

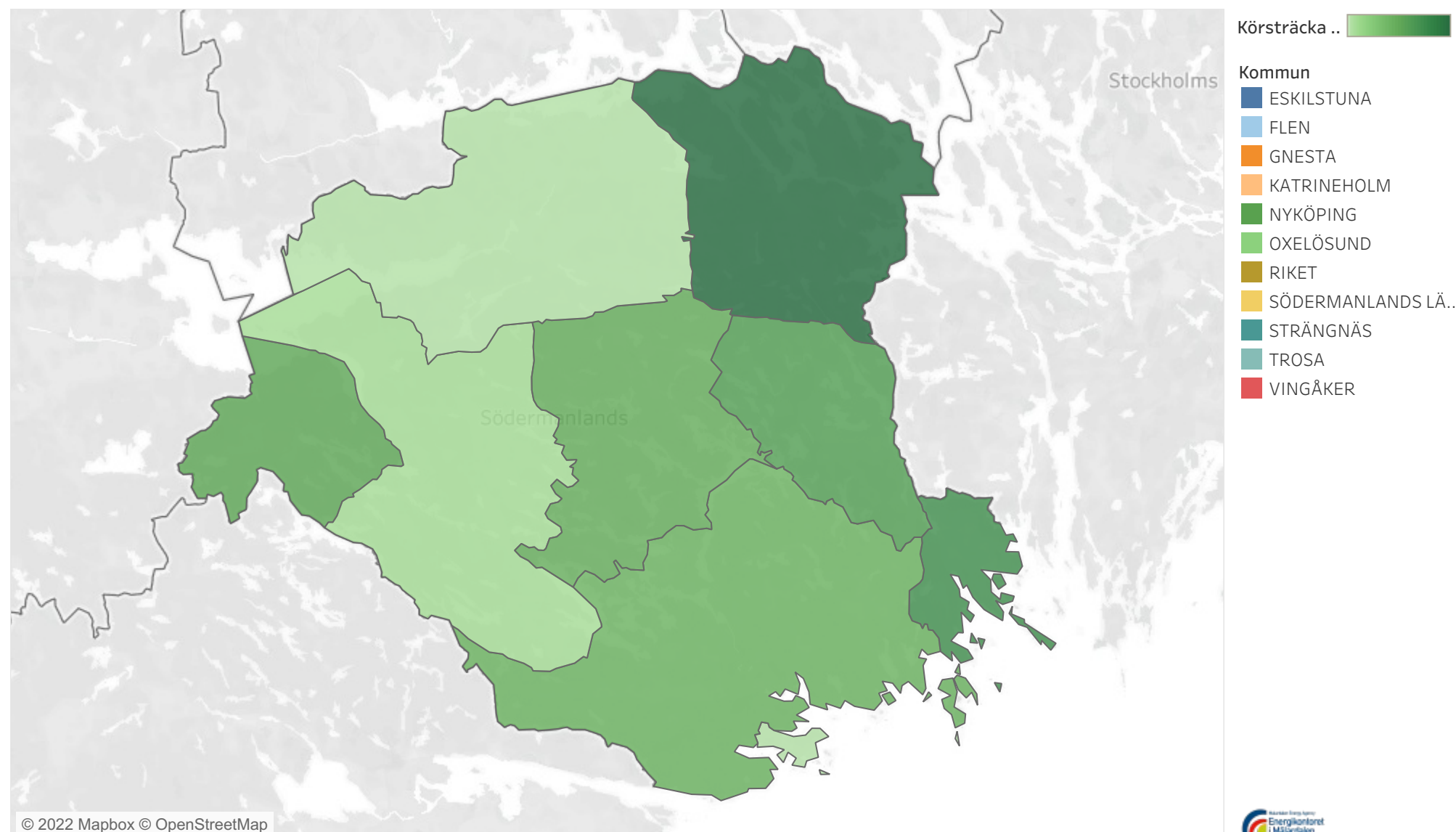
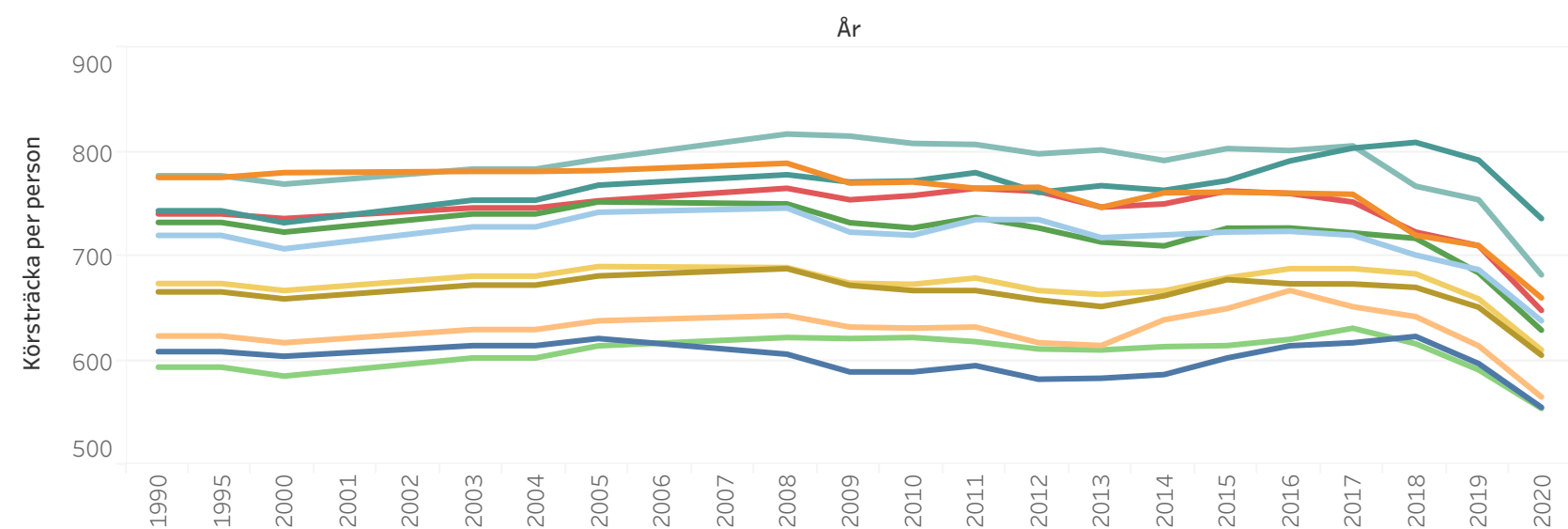


Flens Energiöversikt

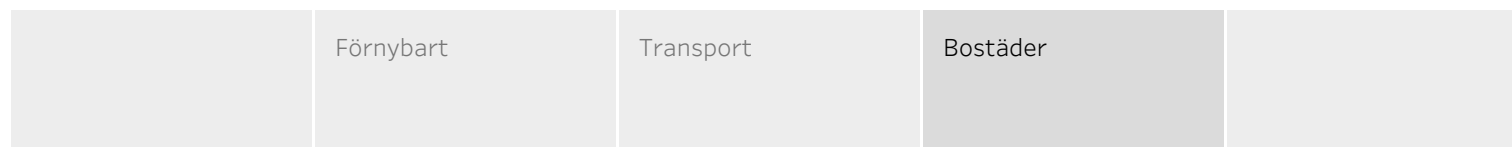
	Förnybart	Transport	Bostäder	
--	-----------	-----------	----------	--

2020 uppgick den genomsnittliga årliga körsträckan per invånare i Flens kommun till 638 mil. Det är 10,3 procent mindre än den genomsnittliga årliga körsträckan under perioden 2015–2019 (fem år). Märk väl att Covid-19-pandemin, som inleddes i mars 2020, med stor sannolikhet bidrog till minskningen i genomsnittlig körsträcka.

2020 var den genomsnittliga körsträckan per invånare i Södermanlands län som helhet 610 mil. Motsvarande siffra för hela Sverige var 605 mil per invånare. Kartan till höger beskriver den genomsnittliga årliga körsträckan per invånare för samtliga kommuner i länet.

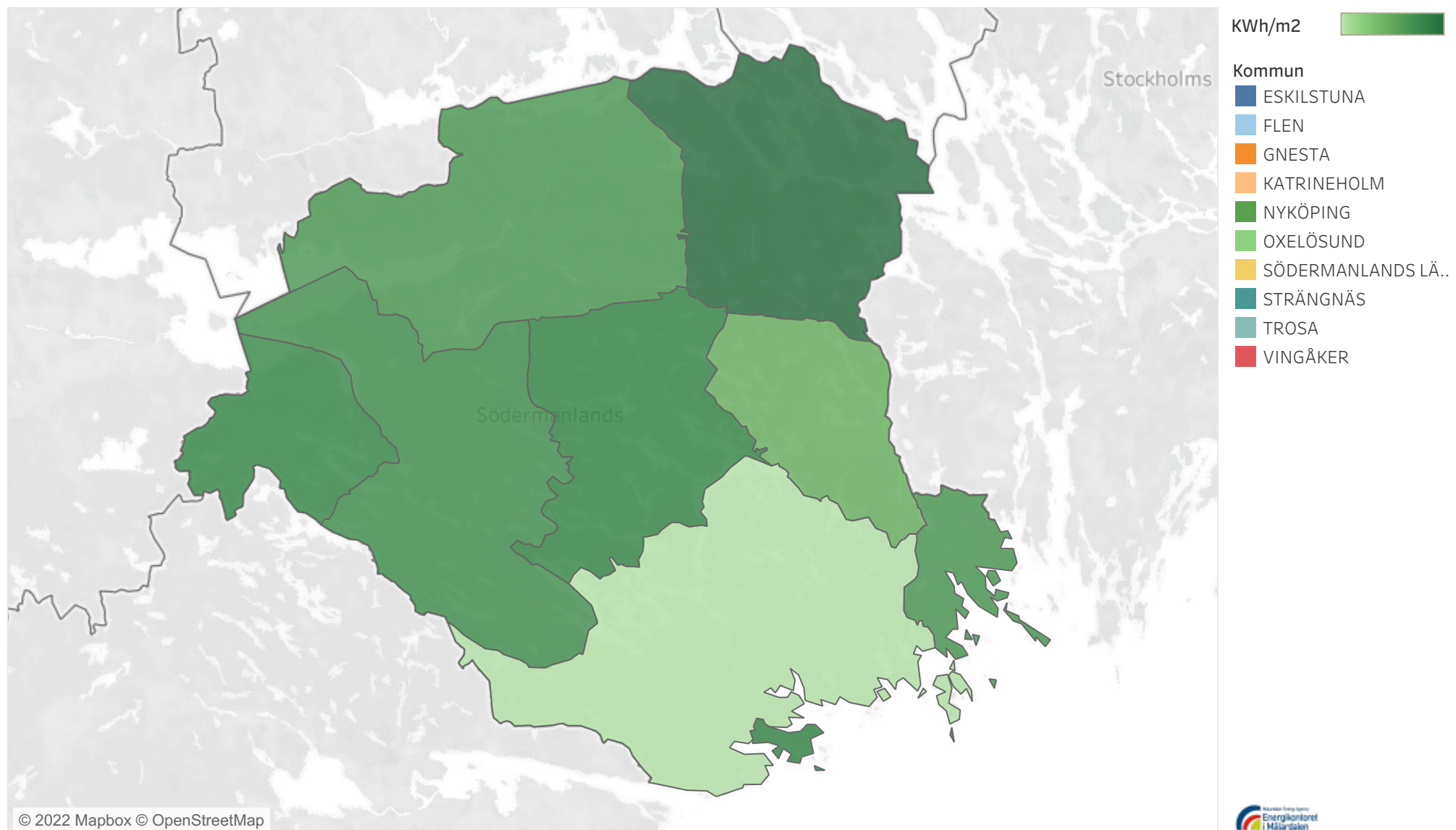
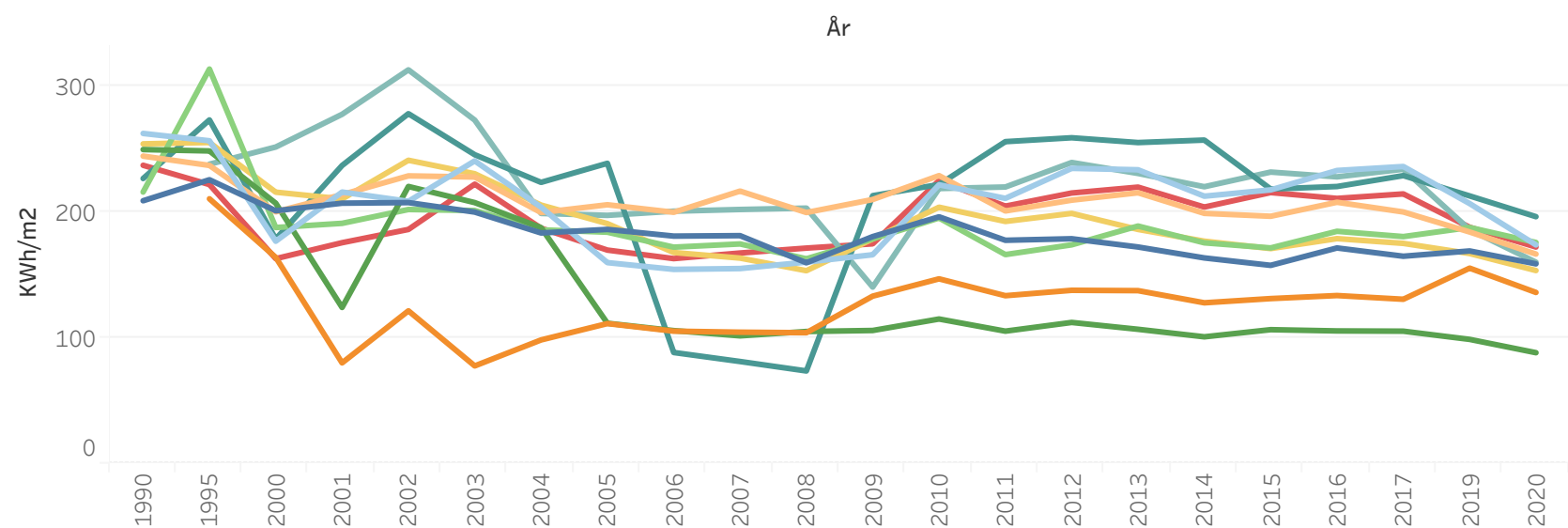


Flens Energiöversikt



Kartan till höger beskriver den genomsnittliga årliga energianvändningen per m² bostadsyta och invånare för samtliga kommuner i länet.

2020 uppgick energianvändningen i bostäder inom Flens kommun till 174 kWh per m² bostadsyta och 7982 kWh per invånare. Motsvarande värden för Södermanlands län som helhet var 153 kWh per m² bostadsyta och 6434 kWh per invånare.



	Förnybart	Transport	Bostäder	
--	-----------	-----------	----------	--

Funderar du över era siffror, förbrukningar och hur din kommun kan förbättras?

Vi på Energikontoret i Mälardalen svarar på frågor,
kontakta oss på info@energikontor.se



energikontor.se